



Liberté • Égalité • Fraternité
RÉPUBLIQUE FRANÇAISE

PRÉFET DE L'ARDÈCHE

Direction départementale
des territoires

Service environnement
Pôle eau

**FORMULAIRE DE DECLARATION
AU TITRE DES ARTICLES L. 214-1 à L. 214-6 DU CODE DE
L'ENVIRONNEMENT
POUR LA REALISATION DE TRAVAUX
DANS LES COURS D'EAU**

Articles R 214-1 à R 214-70 du code de l'environnement relatifs aux procédures et à la nomenclature des opérations soumises à déclaration et à autorisation en application des articles L. 214-1 à L. 214-6 du Code de l'Environnement

Les travaux dans les cours d'eau de nature à détruire les frayères, les zones de croissance ou les zones d'alimentation de la faune piscicole, des crustacés et des batraciens sont soumis à déclaration ou à autorisation en application des articles L. 214-1 à L. 214-6 du code de l'environnement.

Le présent formulaire a pour objet de permettre aux personnes morales ou physiques qui souhaitent réaliser des travaux dans le lit mineur des cours d'eau de déposer un dossier comprenant les pièces prévues par l'article R 214-32 du C.Env.

En cas de nécessité (précisions sur les travaux à réaliser, sur les mesures correctrices ou compensatoires prévues...), des compléments pourront vous être demandés par le service environnement (pôle eau). Conformément aux dispositions du décret susvisé, des prescriptions complémentaires pourront également être imposées, après la démarche contradictoire prévue par l'article R 214-35 du C.Env.

*Ce formulaire doit être adressé en 3 exemplaires originaux à la
Direction départementale des territoires
(guichet unique de l'eau)
2 place des mobiles BP 613
07007 PRIVAS*

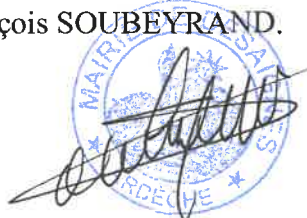
En cas de modification des dispositions prévues dans ce formulaire (changement de date, de conditions de réalisation des travaux...), il vous appartient d'en informer au préalable le service environnement (pôle eau) à la direction départementale des territoires.

Date : **15 mars 2021**

Signature :

Le Maire,

François SOUBEYRAND.



Intitulé de l'opération :

AMENAGEMENT DE LA BAIGNADE DES SALINS

1-Identité du demandeur :

Nom, prénom du demandeur, raison sociale : **COMMUNE DE DESAIGNES**

Adresse : **Mairie - 130, place de la Mairie - 07570 DESAIGNES**

Téléphone : **04 75 06 61 49**

Télécopie : **04 75 06 64 02.....**

Messagerie : **mairie@desaignes.fr**

Numéro SIRET : **210 700 795 00011**

2-Localisation du projet :

Joindre impérativement à la présente demande un extrait de la carte IGN et/ou un plan cadastral permettant de localiser précisément l'endroit où les travaux seront réalisés.

Commune(s) sur laquelle seront réalisés les travaux : **DESAIGNES**

Lieu-dit : **Les Salins** pour le cadastre : **Combepelle et Pré du Doux**

Nom du cours d'eau (qu'il soit permanent ou non) : **Le Doux**

Références cadastrales (*facultatives*) : **G 1001 et 1003 et A 1011**

Propriétaire des parcelles du lieu des travaux : **Commune de DESAIGNES**

3-Rubrique de la nomenclature annexée à l'article R 214-1 du Code Environnement :

3.1.5.0. Installations, ouvrages, travaux ou activités, dans le lit mineur d'un cours d'eau, étant de nature à détruire les frayères, les zones de croissance ou les zones d'alimentation de la faune piscicole, des crustacés et des batraciens :

Cocher la case correspondante

- 1° Destruction de plus de 200 m² de frayères Autorisation
 2° **Dans les autres cas** **Déclaration**

3.1.2.0. Installations, ouvrages, travaux ou activités conduisant à modifier le profil en long ou le profil en travers du lit mineur d'un cours d'eau, à l'exclusion de ceux visés à la rubrique 3.1.4.0, ou conduisant à la dérivation d'un cours d'eau :

- 1° Sur une longueur de cours d'eau supérieure ou égale à 100 m Autorisation ;
 2° **Sur une longueur de cours d'eau inférieure à 100 m** Déclaration.
Le lit mineur d'un cours d'eau est l'espace recouvert par les eaux coulant à pleins bords avant débordement.

ATTENTION : Les travaux en rivière peuvent relever d'autres rubriques que celle citée ci-dessus (voir l'extrait de la nomenclature figurant à la fin du présent formulaire).

Si tel est le cas vous êtes invité, avant de déposer le présent formulaire, à prendre contact avec le service environnement (pôle eau) de la direction départementale des territoires.

4-Caractéristiques du projet :

Joindre éventuellement à la présente demande un croquis coté des travaux envisagés

Description des travaux pour lesquels la présente demande est déposée :

- réalisation du barrage « fusible » en alluvions sur une longueur de 25 mètres et une largeur de 3 mètres dans le prolongement de l'ouvrage amovible pour aménager la baignade en vue de la saison estivale ;
- les matériaux (alluvions) ont été stockés à l'automne 2019 sur la rive gauche de la rivière et seront réutilisés pour construire le barrage ;
- raclage de la partie herbeuse sur la rive droite du plan d'eau ;
- évacuation du gravier et mise en dépôt sur la rive gauche pour assainir le plan d'eau.

Description des modalités d'exécution de ces travaux :

Pour effectuer ces travaux, mise en place provisoire d'une buse de diamètre 800 qui permettra de traverser la rivière en limitant les incidences sur le milieu aquatique.

Les travaux de recalibrage seront réalisés en assec.

Les travaux sont réalisés par la Commune.

Longueur de cours d'eau concernée : **80 m**
 Surface travaillée dans le lit du cours d'eau : **200 m²**
 Volume de matériaux :
 extraits :. m³
 déplacés :.... 150 m³
 Date prévisionnelle de début des travaux : **15 juin 2021**
 Durée prévisionnelle de réalisation des travaux : **2 jours**

5-Document d'incidence :

5-1 Incidence de l'opération

Quelles sont les conséquences selon vous des travaux que vous envisagez sur :

1. la ressource en eau (prélèvements /rejets d'eau) : **néant**.....

2. le milieu aquatique (berges-lit-eau) : **néant**.....

3. l'écoulement de l'eau : **néant**.....

4. le niveau et la qualité de l'eau : **eau trouble durant 4 heures**.....

5-2 Catégorie piscicole :

Préciser la catégorie piscicole sur lequel les travaux auront lieu :

- 1° catégorie (présence de truites dans le cours d'eau)**
 2° catégorie (autres cours d'eau)

Espèces présentes :

5-3 – Evaluation des incidences NATURA 2000

Le projet est-il situé dans un site appartenant au réseau Natura 2000 ?

- oui
- non**

- Si oui il convient d'analyser les effets du projet sur les milieux et espèces mentionnées dans le Document d'Objectifs (consultable en mairie ou à la direction départementale des territoires) de la zone concernée par les travaux.

Le projet a-t-il un impact sur les milieux et les espèces mentionnées dans le Document d'Objectifs ?

- non
- oui (il convient dans ce cas de fournir une notice d'incidence au titre de NATURA 2000)

- Si non, le site N 2000 le plus proche est à (distance) :

Le projet a-t-il un impact sur ce site ?

-oui (fournir une notice d'incidences comme précédemment)
- non (pourquoi ?)

.....

5-4 Mesures compensatoires ou réductrices proposées :

Pendant les travaux

- Période des travaux :

- en période de basses eaux**
- en assec
- hors période de reproduction de la truite fario (entre le 15 octobre et le 15 avril)
- autre :

.....
.....
.....

- Isolement du chantier

- les travaux seront réalisés intégralement hors d'eau
- mise en place d'un batardeau et dérivation temporaire du cours d'eau** (mise en place de buses ou création d'un chenal temporaire)
- busage temporaire
- pompage
- autre : l'eau s'écoule par la vanne**

- Réalisation d'une pêche électrique de sauvetage

- oui
- non

Quel sera l'organisme qui réalisera la pêche électrique ?

.....

A l'issue des travaux

- Mesures prises pour rétablir la libre circulation des poissons à l'issue des travaux :
 - libre circulation du poisson**
 - respecter la pente naturelle du cours d'eau
 - permettre le recouvrement du fond de l'ouvrage busé par le substrat du cours d'eau

- Mesures éventuellement prises pour remettre les lieux en état à la fin des travaux :

.....

.....

.....

6 - Compatibilité avec le SDAGE ou le SAGE

- maîtrise des risques de pollution

(Est-ce que les travaux vont entraîner une dégradation de la qualité de l'eau ?) : **NON**.....

.....

- continuité biologique et écologique des milieux (Est-ce que les travaux vont constituer un obstacle à la libre circulation des espèces aquatiques ou des sédiments) : **NON**.....

.....

- non-aggravation du risque de crues (Est-ce que les travaux vont aggraver les effets des crues ?) : **NON**.....

.....

7- Moyens de surveillance des travaux et moyens d'intervention en cas d'incident ou d'accident

.....

.....

.....

.....

.....

Pour information

**EXTRAIT DE LA NOMENCLATURE ANNEXEE A L'ARTICLE R 214-1
DU CODE DE L'ENVIRONNEMENT
OPERATIONS POUVANT COMPORTER DES TRAVAUX DANS LE LIT D'UN COURS D'EAU**

3.1.1.0. Installations, ouvrages, remblais et épis, dans le lit mineur d'un cours d'eau, constituant :

- 1° Un obstacle à l'écoulement des cruesAutorisation .
- 2° Un obstacle à la continuité écologique :
 - a) Entraînant une différence de niveau supérieure ou égale à 50 cm, pour le débit moyen annuel de la ligne d'eau entre l'amont et l'aval de l'ouvrage ou de l'installation
Autorisation ;
 - b) Entraînant une différence de niveau supérieure à 20 cm mais inférieure à 50 cm pour le débit moyen annuel de la ligne d'eau entre l'amont et l'aval de l'ouvrage ou de l'installation Déclaration.

Au sens de la présente rubrique, la continuité écologique des cours d'eau se définit par la libre circulation des espèces biologiques et par le bon déroulement du transport naturel des sédiments.

3.1.2.0. Installations, ouvrages, travaux ou activités conduisant à modifier le profil en long ou le profil en travers du lit mineur d'un cours d'eau, à l'exclusion de ceux visés à la rubrique 3.1.4.0, ou conduisant à la dérivation d'un cours d'eau :

- 1° Sur une longueur de cours d'eau supérieure ou égale à 100 m Autorisation ;
- 2° Sur une longueur de cours d'eau inférieure à 100 m Déclaration.

Le lit mineur d'un cours d'eau est l'espace recouvert par les eaux coulant à pleins bords avant débordement.

3.1.3.0. Installations ou ouvrages ayant un impact sensible sur la luminosité nécessaire au maintien de la vie et de la circulation aquatique dans un cours d'eau sur une longueur :

- 1° Supérieure ou égale à 100 m Autorisation ;
- 2° Supérieure ou égale à 10 m et inférieure à 100 m Déclaration.

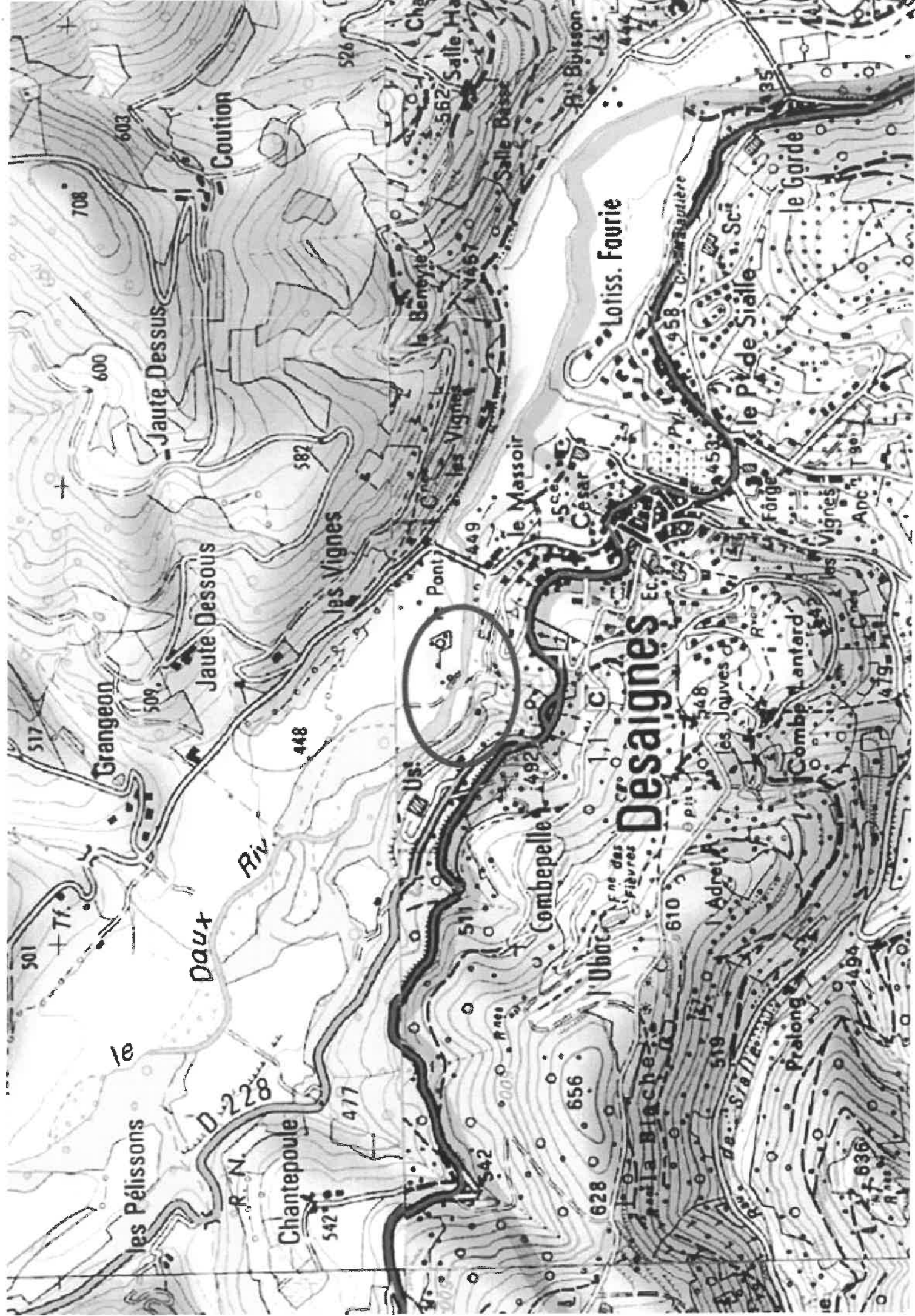
3.1.4.0. Consolidation ou protection des berges, à l'exclusion des canaux artificiels, par des techniques autres que végétales vivantes :

- 1° Sur une longueur supérieure ou égale à 200 m Autorisation ;
- 2° Sur une longueur supérieure ou égale à 20 m mais inférieure à 200 m Déclaration.

3.2.1.0. Entretien de cours d'eau ou de canaux, à l'exclusion de l'entretien visé à l'article L. 215-14 du code de l'environnement réalisé par le propriétaire riverain, du maintien et du rétablissement des caractéristiques des chenaux de navigation, des dragages visés à la rubrique 4.1.3.0 et de l'entretien des ouvrages visés à la rubrique 2.1.5.0, le volume des sédiments extraits étant au cours d'une année :

- 1° Supérieur à 2 000 m³ Autorisation ;
- 2° Inférieur ou égal à 2 000 m³ dont la teneur des sédiments extraits est supérieure ou égale au niveau de référence S1 Autorisation ;
- 3° Inférieur ou égal à 2 000 m³ dont la teneur des sédiments extraits est inférieure au niveau de référence S1 Déclaration.

Si les travaux que vous souhaitez réaliser relèvent d'au moins une des rubriques mentionnées ci-dessus, vous êtes invité à prendre contact avec le service environnement (pôle eau) de la direction départementale des territoires, avant de déposer le présent formulaire.



Coution

Jaute Dessus

Jaute Dessous

les Vignes

Pont

le Masseoir

Desaignes

Lotiss. Faurie

le Garde

le P. de Sialle

Forges

les Jouvès

Combe Lanard

les Péliçons

Daut Riv.

Chantepoule

Us.

Combepelle

l'Ubac

Éne des Figures

Adret

Prolong

708

600

517

509

448

582

449

492

511

628

656

610

548

542

496

636

526

562

467

458

453

435

479

471

