

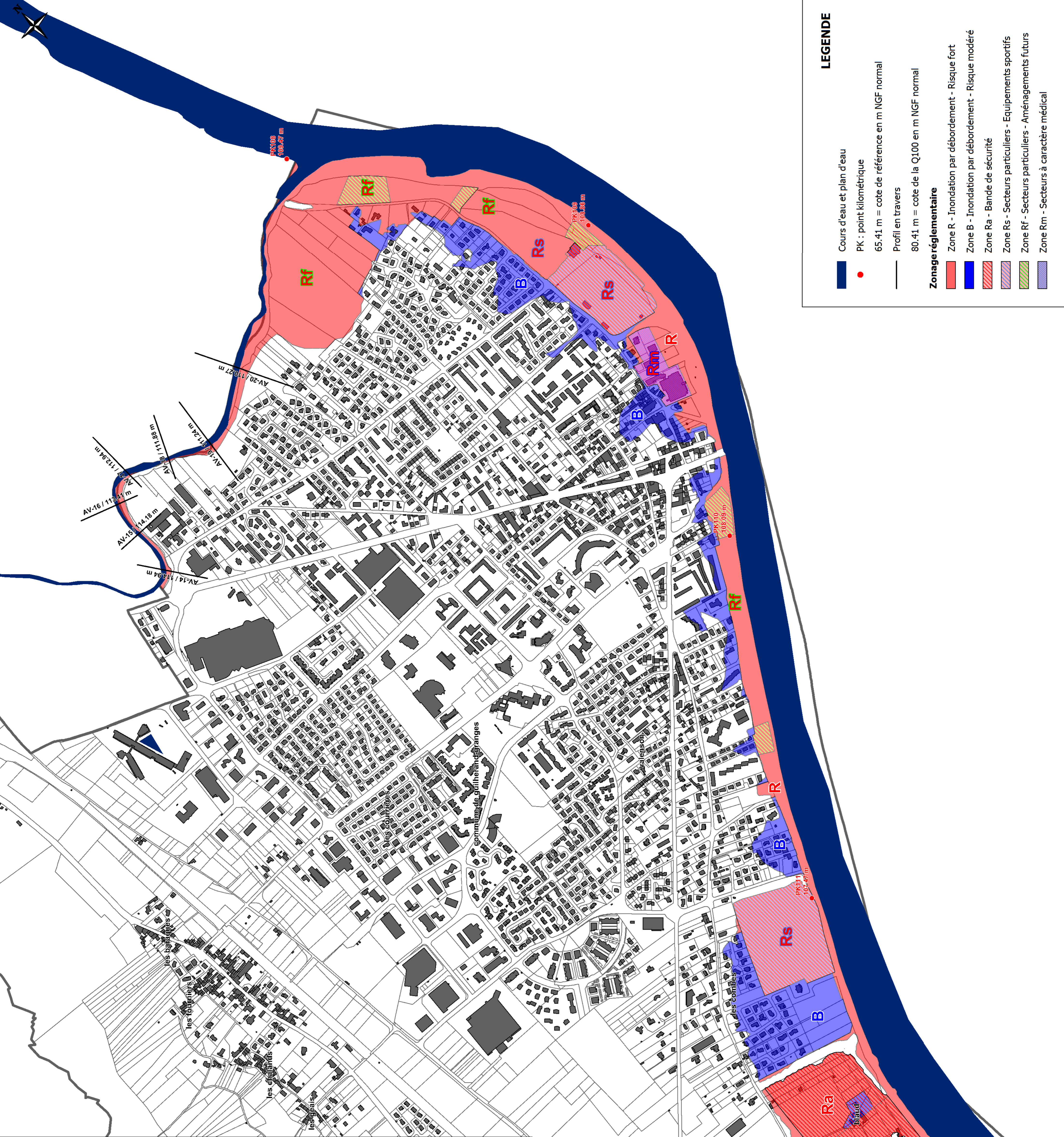
PLAN DE PREVENTION DU RISQUE D'INONDATION

COMMUNE DE GUILHERAND-GRANGES

ZONAGE REGLEMENTAIRE

Approbation

horaires d'ouverture :
8h30 - 12h
14h - 17h (vendredi)
adresse :
2 Place des Mobilités
BP 613
04490 Privas cedex
04 75 65 50 00
04 75 64 59 44



LEGENDE

- Cours d'eau et plan d'eau
- PK : point kilométrique
- 65.41 m = cote de référence en m NGF normal
- Profil en travers
- 80.41 m = cote de la Q100 en m NGF normal

Zonage réglementaire

- Zone R - Inondation par débordement - Risque fort
- Zone B - Inondation par débordement - Risque modéré
- Zone Ra - Bande de sécurité
- Zone Rs - Secteurs particuliers - Equipements sportifs
- Zone Rf - Secteurs particuliers - Aménagements futurs
- Zone Rm - Secteurs à caractère médical