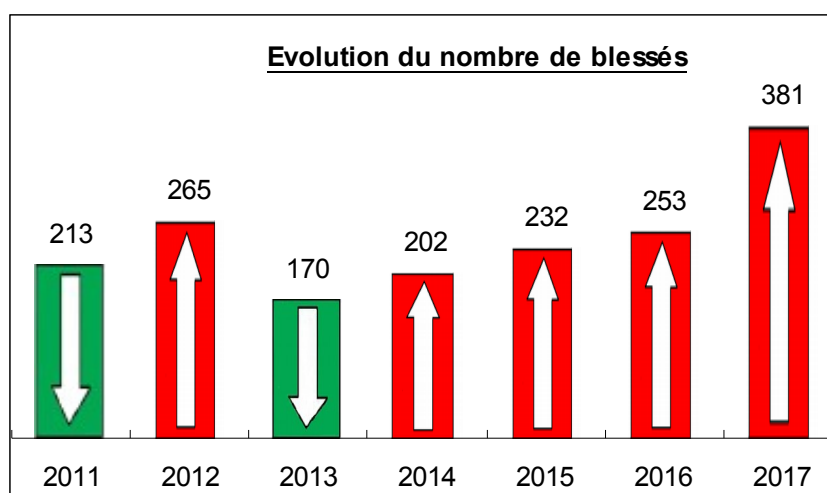
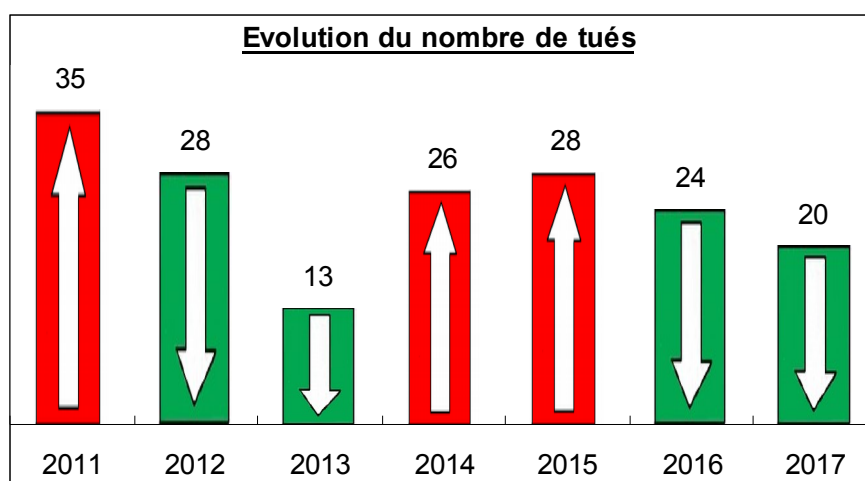
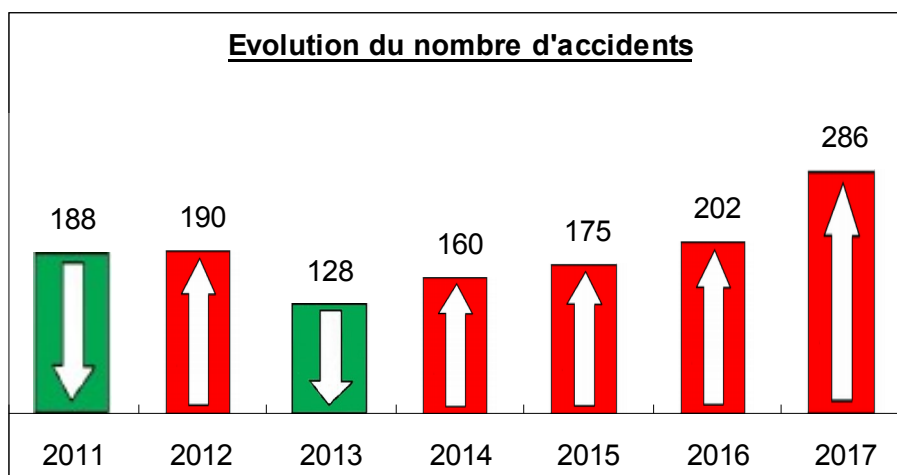


BILAN DES ACCIDENTS EN ARDECHE

Analyse de la situation locale : Bilan de l'accidentalité 2017 et les 6 dernières années



BILAN ATB	Accidents corporels	Personnes tuées	blessés	Dont blessés hospitalisés
Année 2017	286	20	381	196
Moyenne 2011/2016	174	26	222	137
Différence 2017 / moyenne 2011-2016	+112	-6	+159	+59

Les dominantes 2017 sont :

- une hausse du nombre d'accidents (+64 %), blessés (+72 %) et blessés hospitalisés (+43 %) par rapport à la moyenne des 6 dernières années ;
- une diminution du nombre de personnes tuées (-23%).

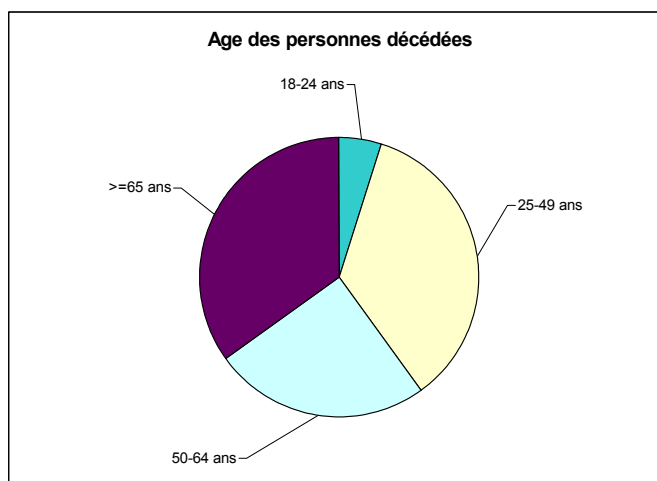
Bilan des accidents mortels 2017 :

- 19 accidents mortels ont causé la mort de 20 personnes sur les routes en Ardèche.

Age des victimes :

Parmi les 20 personnes décédées :

- 1 dans la tranche d'âge 18-24 ans (5 %) ;
- 7 dans la tranche d'âge 25-49 ans (35 %) ;
- 5 dans la tranche d'âge 50-64 ans (25 %) ;
- 7 dans la tranche d'âge ≥ 65 ans (35 %).



Types d'usagers :

Parmi les 20 personnes décédées :

- 8 étaient en moto (40 %) ;
- 7 étaient à bord d'un VL (35 %) ;
- 2 conduisaient un cyclomoteur (10 %) ;
- 2 étaient piétons (10 %) ;
- 1 conduisait un Poids-lourd (5 %).

