

Direction Départementale de la
Cohésion Sociale et de la
Protection des Populations
de l'Ardèche



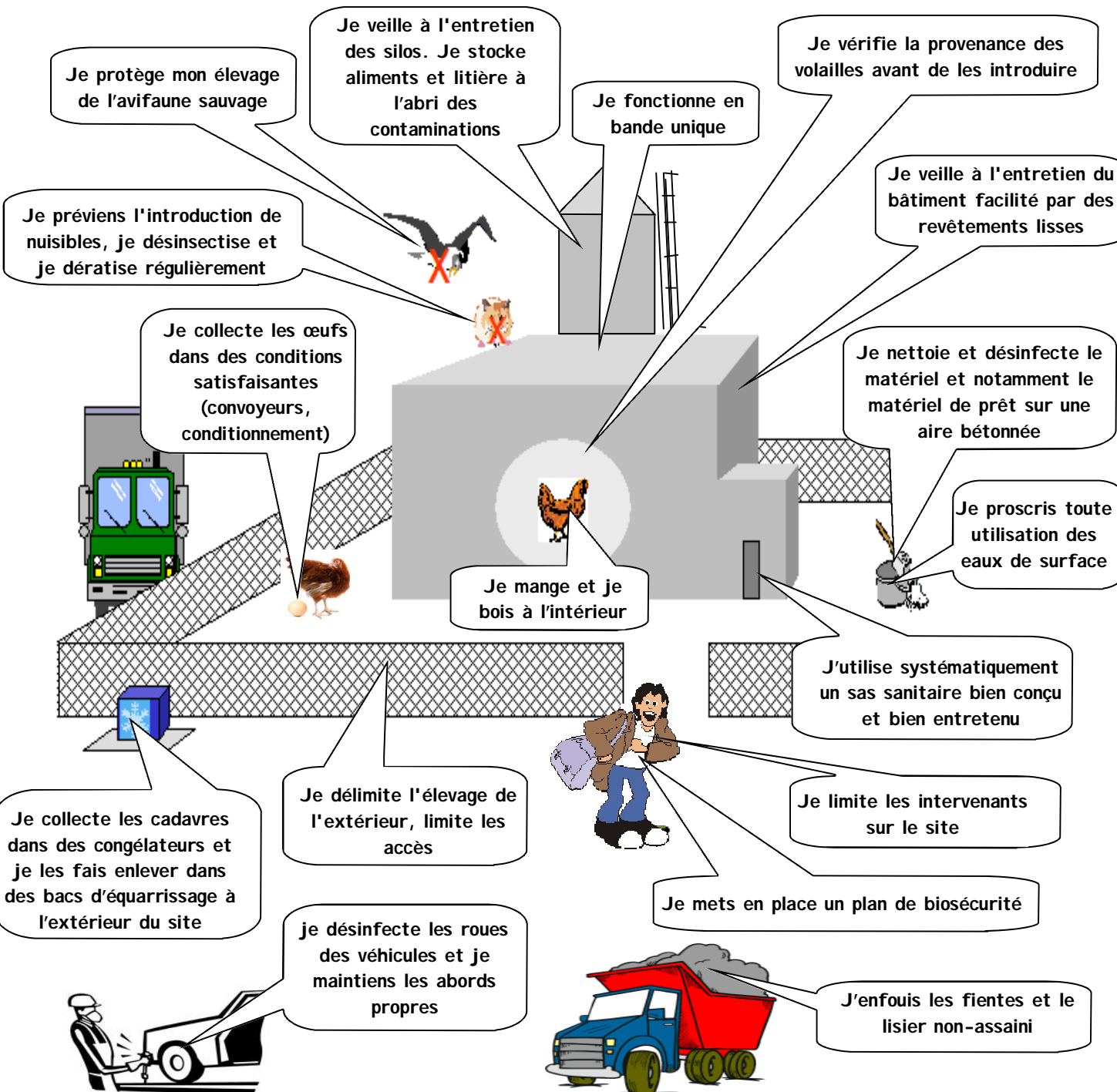
7 bd du Lycée – BP 730

07007 PRIVAS Cedex

Tél : 04.75.66.53.00- Fax : 04.75.66.53.53

Mail : ddcsp-alim-sae@ardeche.gouv.fr

Site internet de l'état en Ardèche : www.ardeche.gouv.fr



PROTECTION DE L'ENSEMBLE



- ◆ Délimitation physique du site : grillage, chaînette, panneau...
- ◆ Délimitation des chemins d'accès et circuits



GESTION DES DÉCHETS ET DES EFFLUENTS



- ◆ Cadavre dans bac d'équarrissage
- ◆ Sortie maîtrisée du fumier
- ◆ Récupération des effluents dans un système dédié en dehors des parcours



PLAN DE BIOSECURITE

- ◆ Un plan de gestion des flux (circuits des animaux, du matériel, des intrants, des produits et des sous-produits)
- ◆ Un plan de lutte contre les nuisibles
- ◆ Un plan de protection contre l'avifaune sauvage
- ◆ Un plan de formation du détenteur et du personnel à la biosécurité
- ◆ Un plan d'autocontrôle sur la mise en œuvre du plan de biosécurité
- ◆ Un document recensant les personnes autorisées à pénétrer sur le site
- ◆ Un enregistrement des passages des intervenants extérieurs
- ◆ Un enregistrement des bandes par unité de production (nombre, date,

LUTTE CONTRE LES ANIMAUX SAUVAGES ET DOMESTIQUES

- ◆ Dératisation extérieure et intérieure
- ◆ Moustiquaire
- ◆ Grillage anti-oiseaux
- ◆ Chats, chiens interdits
- ◆ Ruminants, équidés, porcs interdits sur les parcours



HYGIENE GENERALE

BATIMENTS

- ◆ Matériaux lisses nettoyables et désinfectables, imputrescibles



ABORDS

- ◆ Propres sans encombrants
- ◆ Tondus, sans flaques ni ornières



PARCOURS

- ◆ Chenaux et gouttières de toiture avec récupération des eaux
- ◆ Trottoir de sortie devant les trappes



GESTION DES VEHICULES ET MATERIELS

- ◆ Accès limités aux véhicules indispensables (aliments, œufs, volailles vivantes) après désinfection des roues et voies d'accès
- ◆ Tous les autres véhicules : entrée interdite notamment l'équarrisseur
- ◆ Matériel d'élevage : aire bétonnée pour le nettoyage-désinfection
- ◆ Matériel de prêt : nettoyage-désinfection avant et après utilisation



FILTRAGE DE PERSONNES

- ◆ contrôle des entrées
- ◆ SAS : zone sale, zone propre
- ◆ Tenue spécifique
- ◆ Visa du registre



BANDE UNIQUE

- ◆ Conduite en bande unique obligatoire avec vide sanitaire pour **chaque unité** de production