

ASSISES DEPARTEMENTALES DE L'EAU

« *Politiques d'économies d'eau* »

**Syndicat d'Eau potable
Crussol – Pays de Vernoux**

Préfecture de l'Ardèche
Vendredi 11 octobre 2019



PRÉFET
DE L'ARDÈCHE

Un syndicat fusionné

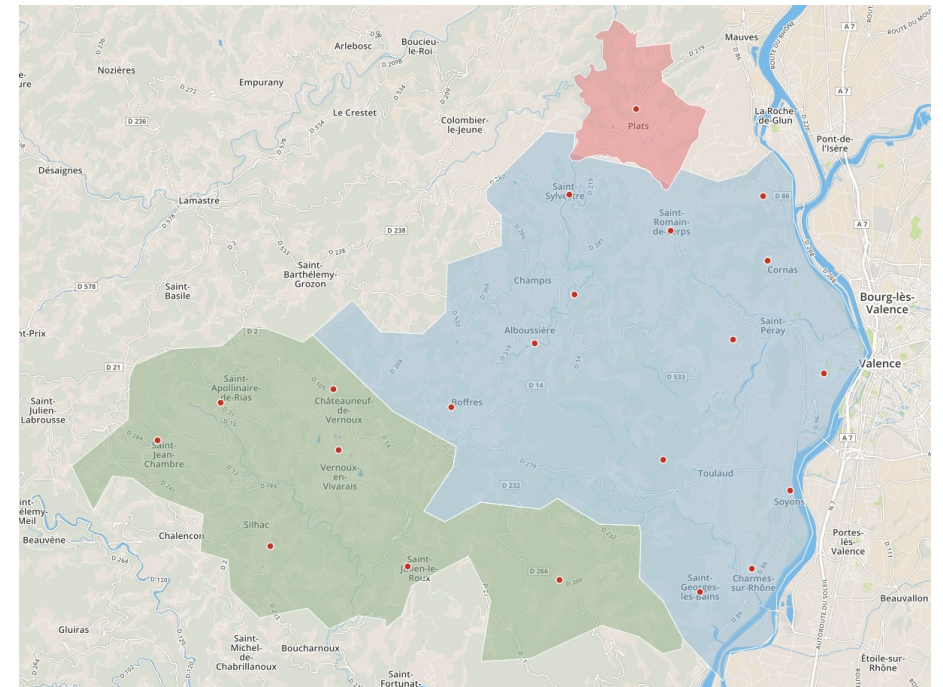
pour plus d'efficacité dans la gestion de l'eau

- **Un territoire : un syndicat à**

- ✓ **Premier syndicat à fusionner en Ardèche (au 1^{er} janvier 2018) depuis l'adoption de la loi NOTRe du 7 août 2015, grâce à un travail de partenariat en amont (le SIMM de Saint-Péray fournissait déjà de l'eau au Pays de Vernoux).**
- ✓ **23 communes / 39 500 habitants (19 913 abonnés) :** Alboussière, Boffres, Champis, Charmes-sur-Rhône, Châteaubourg, Châteauneuf-de-Vernoux, Cornas, Gilhac-et-Bruzac, Guilhaud-Granges, Plats, Saint-Apollinaire-de-Rias, Saint-Georges-les-Bains, Saint-Jean-Chambre, Saint-Julien-le-Roux, Saint-Maurice-en-Chalencon, Saint-Michel-de-Chabrillanoux, Saint-Péray, Saint-Romain-de-Lerps, Saint-Sylvestre, Silhac, Soyons, Touloud, Vernoux-en-Vivarais.
- ✓ **Une gouvernance paritaire :** une commune = deux voix.

- **Quelques infos clés :**

- ✓ **Deux compétences :** l'eau (traitement, adduction, distribution) et la défense incendie.
- ✓ **Le réseau :** 970 kms / 11 sites de production / 42 réservoirs.
- ✓ **Budget :** environ 2M€ investis chaque année.

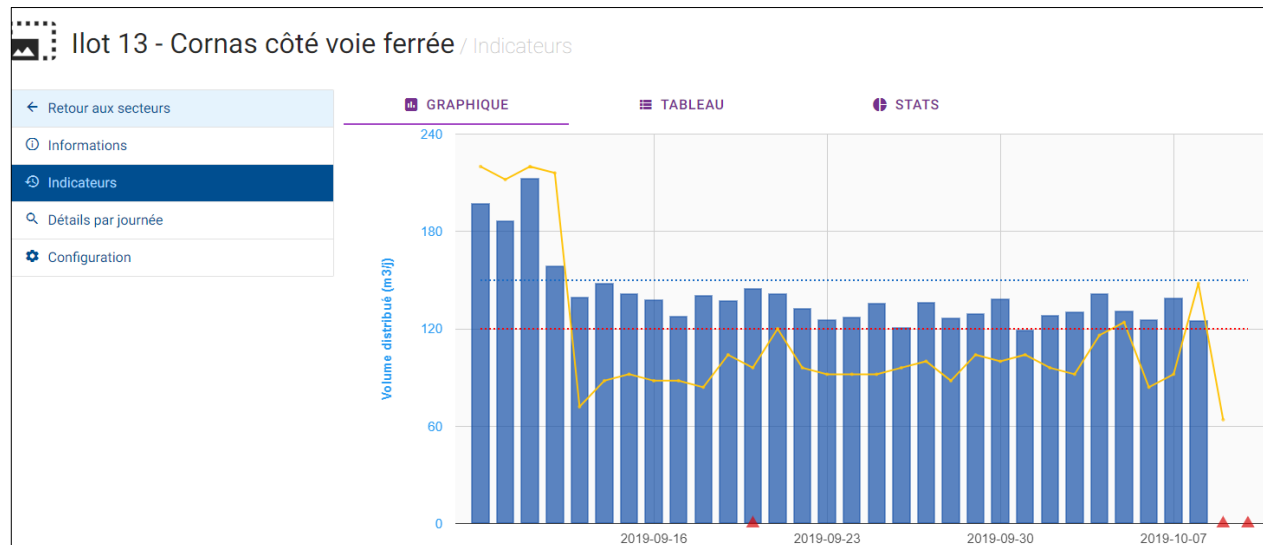


Une gestion économe de la ressource (1/2)

dans un contexte de changement climatique et de rareté de l'eau

- **Poursuite de la lutte contre les fuites :**

- ✓ **Chiffre clé :** une fuite représente en moyenne 32m³ d'eau par jour, soit la consommation journalière de près de 200 habitants.
- ✓ Les travaux engagés ont permis **une amélioration significative du rendement.**
- ✓ **Le renouvellement de près de 6,5 kms de réseaux a été programmé** dans le cadre d'un contrat pluriannuel avec l'Agence de l'eau (coût : 1,8 M€). → **proximité avec les élus locaux** dans le cadre de l'élaboration du Contrat avec l'Agence de l'eau.
- ✓ Mise en place de **compteurs de sectorisation télégrés** afin de déterminer les conduites fuyardes et pouvoir intervenir rapidement.
- ✓ Renouvellement des conduites d'eau fuyardes **avec l'aide de l'outil MOSARE** (voir ci-contre).



- **Elaboration d'un nouveau schéma directeur d'alimentation en eau potable qui permet de :**

- ✓ **Connaître et suivre l'ensemble du patrimoine existant** (vision globale du réseau).
- ✓ **Identifier les besoins de renouvellement et trouver des solutions** (en complément de nouveaux compteurs d'ilotage).
- ✓ **Programmer à l'avance les investissements.**

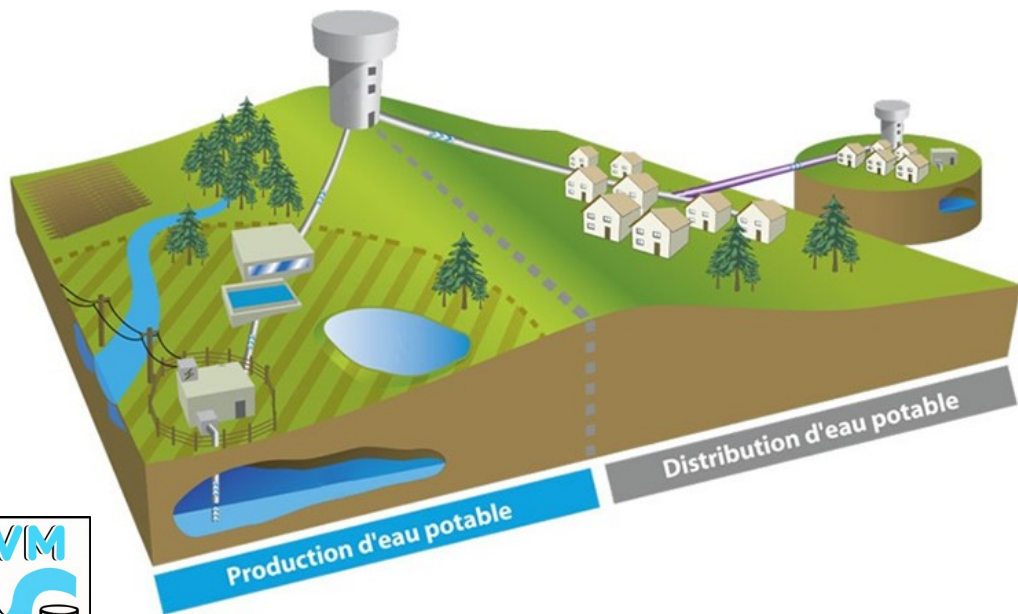


Une gestion économe de la ressource 2/2

dans un contexte de changement climatique et de rareté de l'eau

- **Développer et expérimenter de nouveaux outils de suivi :**

- ✓ Avec notre délégataire, nous menons une politique de renouvellement des conduites d'eau fuyarde **avec l'aide de l'outil MOSARE**. Mais nous conservons **un passage physique des agents**.
- ✓ Exemple d'outils nouveaux : **les Prélocalisateurs à poste fixe** (remontée du bruit toutes les nuits) en milieu semi urbain et urbain.



- **Des travaux d'interconnexions et/ou maillages de réseaux :**

- ✓ Le syndicat a prévu d'investir près de 800 K€.
- ✓ Ces travaux vont permettre de **restituer près de 17 000 m³ d'eau au milieu naturel chaque année**. Objectif : diminuer la pression sur un milieu fragile et déjà très sollicité, tout en renforçant et sécurisant l'alimentation en eau potable des usagers.
- ✓ Ces travaux sont possibles grâce au soutien de plusieurs partenaires (Etat, Agence de l'eau, département...).

Chiffres clés du service / Exploitation

Rendement de réseau

01

Rendement
du réseau
de distribution de
Guilherand Granges

90,5%

89,2% en 2017

Objectif Grenelle 2

70,96%

ILP : 3,13 m3/jour/km

02

Rendement
du réseau
de distribution de
CC2C

81,6%

80,1% en 2017

Objectif Grenelle 2

67,24%

ILP : 2,53 m3/jour/km

03

Rendement
du réseau
de distribution de
Saint Peray

73,4%

72,8% en 2017

Objectif Grenelle 2

66,80%

ILP : 3,27 m3/jour/km

04

Rendement
du réseau
de distribution de
Vernoux

73,2%

69,7% en 2017

Objectif Grenelle 2

65,69%

ILP : 1,12 m3/jour/km

La Défense extérieure contre l'incendie (DECI)

- ✓ Règlement facilitateur pour les communes membres.
- ✓ Innovation : mise en place d'un branchement sur les bornes à incendie avec compteur.



De la pédagogie auprès de la jeunesse

pour des usagers éco-responsables

- **Impliquer les jeunes dans la vie du syndicat :**

- ✓ Afin de **mieux faire connaître le cycle de l'eau**, le Syndicat a souhaité communiquer auprès des écoles. Ainsi, en juin 2014, il a été proposé à l'ensemble des écoles de participer à l'opération « dessine un log'eau pour le Syndicat ».
- ✓ **Projet** : création de la Maison de l'eau



- **Des visites et ateliers pédagogiques :**

- ✓ Le syndicat organise régulièrement des visites pédagogiques de réservoirs avec les écoles du territoire (ex : collège de Crussol de Saint-Péray).
- ✓ Lors de l'inauguration du réservoir de Trappier, le syndicat a proposé aux enfants des écoles du territoire de participer à des ateliers découverte.
- ✓ Portes ouvertes sur le monde agricole.

