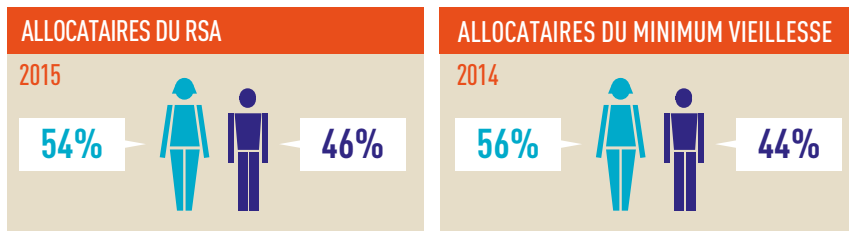


4. PRÉCARITÉ

4.1 LES FEMMES DAVANTAGE TOUCHÉES PAR LA PRÉCARITÉ*...

Répartition des allocataires du RSA et du minimum vieillesse selon le sexe (%)

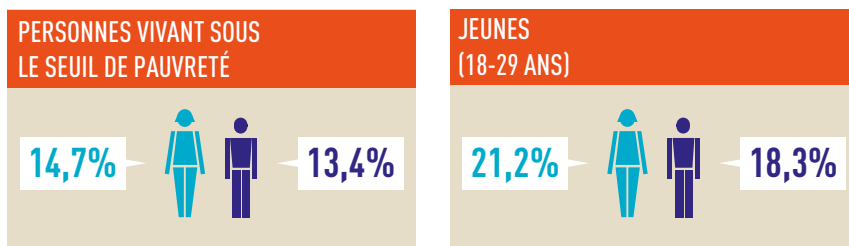


Champ : France. Source : enquête Drees sur les allocations du minimum vieillesse.

Note : compte tenu du caractère familial de l'allocation, la répartition par sexe est calculée sur le champ des bénéficiaires (allocataires et conjoint.e.s). * La précarité est l'absence d'une ou plusieurs des sécurités permettant aux personnes et familles d'assumer leurs responsabilités élémentaires et de jouir de leurs droits fondamentaux. (Source : Haut Comité de la santé publique, actualités et dossier en santé publique, n° 12, 1995/09)

4.2 ... ET LES JEUNES FEMMES PAR LA PAUVRETÉ

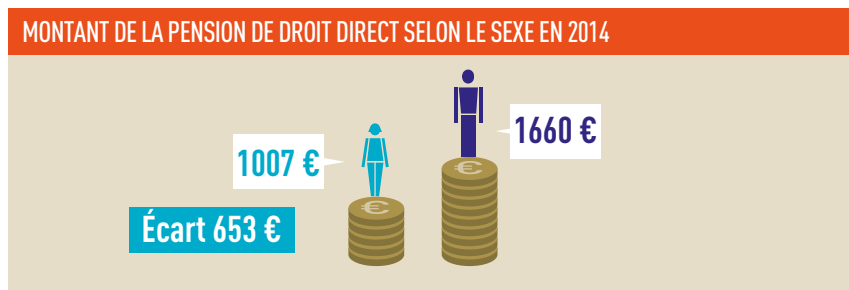
Taux de pauvreté selon le sexe en 2014 (seuil à 60 %)



Champ : France métropolitaine, personnes vivant dans un ménage dont le revenu déclaré est positif ou nul et dont la personne de référence n'est pas étudiante.

Sources : CCMSA, Cnaf, Cnav, DGFIP, Insee, enquêtes Revenus fiscaux et sociaux 2007 à 2014.

4.3 UN ÉCART DES RETRAITES ENCORE IMPORTANT



Source : EACR, EIR modèle ANCETRE de la Drees.

Champ : retraité.e.s ayant perçu un droit direct au cours de l'année N, résidant en France ou à l'étranger, vivant au 31 décembre de l'année.