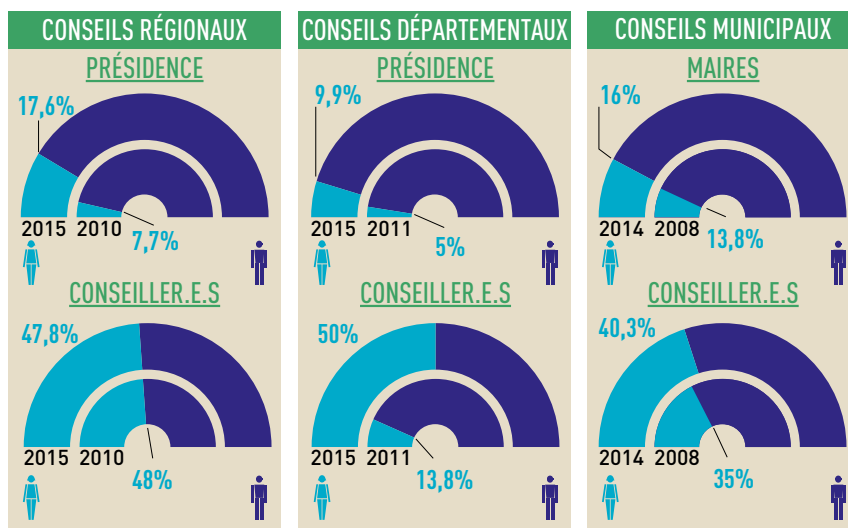


5. PARITÉ

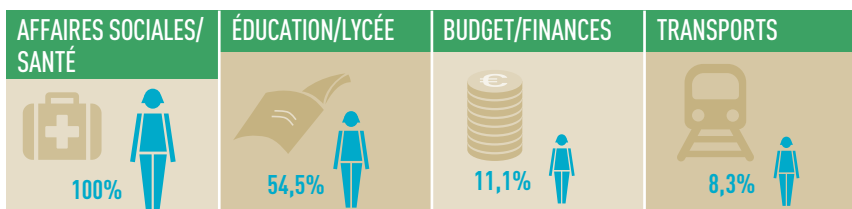
5.1 DES ASSEMBLÉES POLITIQUES LOCALES ENCORE LARGEMENT MASCULINES

Part des femmes parmi les élus lors des dernières élections locales



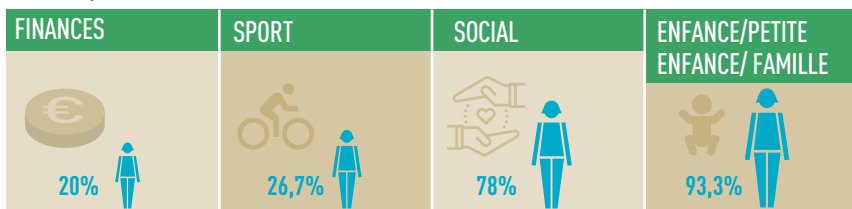
Source : Haut Conseil à l'égalité entre les femmes et les hommes, *Parité en politique : entre progrès et stagnation*, 2015.

Part des femmes dans les délégations des exécutifs de douze conseils régionaux en janvier 2016



Source : Haut Conseil à l'égalité entre les femmes et les hommes, octobre 2016. Champ : France métropolitaine.

Répartition thématique des portefeuilles des adjointes dans les municipalités



Sources : Haut Conseil à l'égalité entre les femmes et les hommes, octobre 2016, ministère de l'Intérieur. Champ : parmi les 500 000 conseiller.e.s municipaux.ales en poste en France depuis 2008.