

# Comité de Pilotage MOUS

---

## Commission Départementale Consultative des Gens du Voyage

**19 décembre 2023**



# Ordre du jour

---

- 1. Bilan de la MOUS et perspectives**
- 2. Suivi du schéma départemental**
- 3. Révision du schéma départemental**



# MOUS 2020 – 2023

## Bilan et perspectives

# *Présentation Artag*

# MOUS

## Perspectives 2024

- Fin de la MOUS départementale au 31 décembre 2023
- Possibilité de nouvelles MOUS portées par une ou plusieurs collectivités avec un financement État à 50 %

Échanges

# Schéma départemental 2020-2025

## État d'avancement



**PRÉFÈTE  
DE L'ARDÈCHE**

*Liberté  
Égalité  
Fraternité*

# Schéma 2020-2025

## Aires permanentes d'accueil

- 9 aires
- 167 places
- **A créer au plus tard sur la période de validité du schéma**
  - Obligatoire pour les communes identifiées dans le Schéma
  - Compétence EPCI (depuis la loi Egalité Citoyenneté de 2017)
  - Accueil des itinérants, séjours temporaires de 3 mois maximum (sauf dérogation)
  - Règlement intérieur spécifique à chaque aire
  - Gestion directe ou externalisée – présence quotidienne au moins 5 jours par semaine
- **Caractéristiques** (*décret du 26 décembre 2019*)
  - Une place = superficie minimum de 75 m<sup>2</sup>, hors espaces collectifs, hors bâti, hors espace réservé au stationnement et hors circulations internes
  - Au moins un bloc sanitaire par aire (1 lavabo, 1 douche et deux toilettes pour 1 emplacement)
  - Pour chaque emplacement, accès aisé à l'alimentation en eau potable et à l'électricité permettant d'individualiser les consommations.
  - Système de collecte des déchets

# Aires d'accueil : État d'avancement

## 4 aires existantes :

- 3 opérationnelles : Annonay, Aubenas et Tournon
- 1 occupée par des sédentaires (Le Teil)

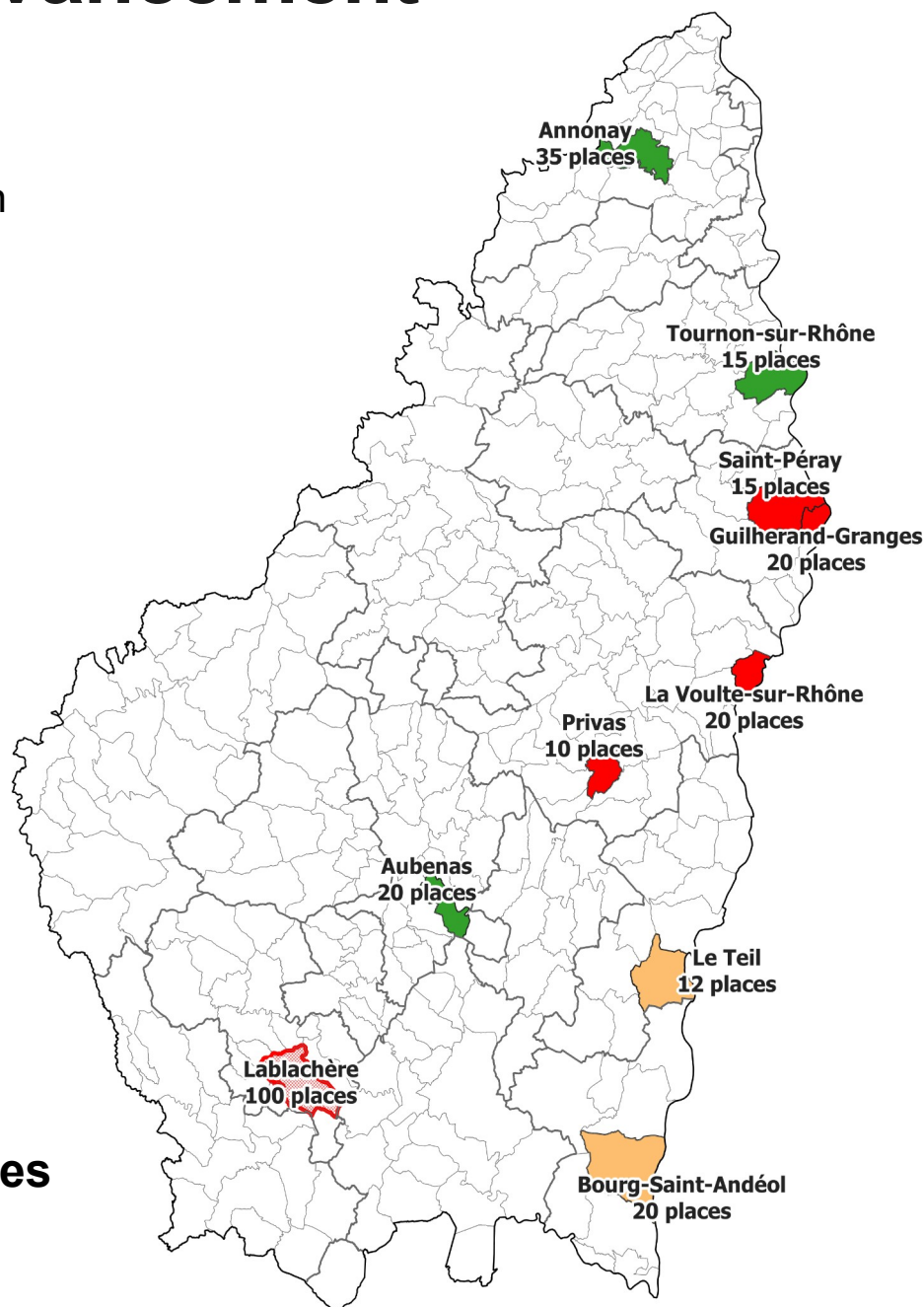
## 1 aires en cours de réalisation (20 pl.)

- Études réglementaires lancées à Bourg St Andéol

## 3 aires à créer (65 pl.)

- 1 aire avec début d'acquisition du foncier à Guilhaud-Granges / St Peray
- 2 aires dans la CAPCA: La Voulte et Privas

**Actuellement 70 places d'accueil ouvertes  
(contre 167 places théoriques)**



PRÉFÈTE  
DE L'ARDÈCHE

Liberté  
Égalité  
Fraternité



# Schéma 2020-2025

## Aire de grand passage

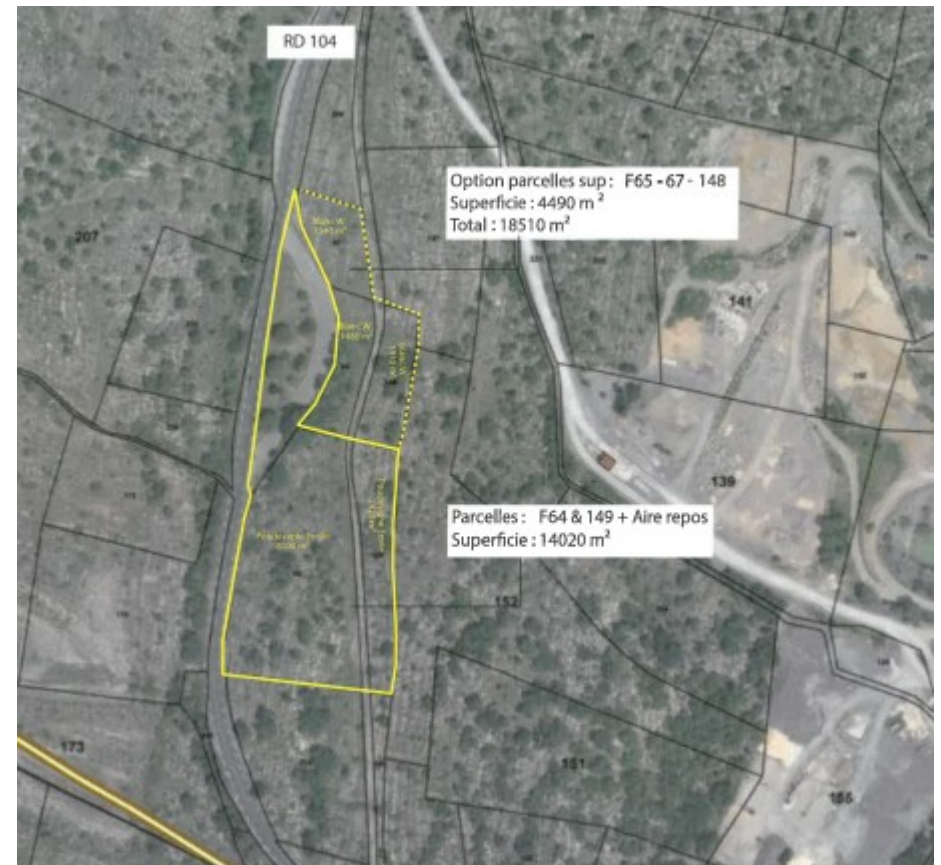
- Une aire d'au moins 100 places située sur axe Aubenas-Alès (Lablachère)
  - Maître d'ouvrage : CC Pays Beaume-Drobie, avec participation financière pour l'investissement et la gestion des 4 EPCI suivants : CC Bassin d'Aubenas, CC Val de Ligne, CC Gorges de l'Ardèche, CC Pays des Vans en Cévennes
  - A créer au plus tard sur la période de validité du schéma
- Compétence EPCI
  - Séjour d'une à trois semaines
  - Occupation quelques semaines par an
  - Règlement intérieur

### **Caractéristiques** *(décret du 7 mars 2019)*

- A l'entrée de l'aire, alimentation en eau potable et alimentation électrique
- Eclairage public
- Dispositif de recueil des eaux usées
- Système permettant la récupération des toilettes individuelles
- Dispositif de collecte des déchets

# Aire de grand passage : État d'avancement

- Terrain identifié par l'EPCI
- 3 propriétaires (le Département et deux particuliers)
- Négociations à l'arrêt pour l'acquisition des parcelles
- Étude environnementale requise



Quelles perspectives ?

Relance de l'analyse des besoins à l'occasion de la révision du schéma

# Révision du schéma départemental Présentation & échanges

# Schéma 2026-2031

## Révision

### Objectifs :

- Respect de l'obligation légale de réviser le schéma
- Ré-interroger les besoins actuels et à venir pour l'aire de grand passage : capacité, localisation...
- Relancer une dynamique nouvelle pour mobiliser les EPCI dont les besoins en aire permanente d'accueil ne sont pas satisfaits.

### Modalités :

Financement partagé : 50 % État – 50 % Conseil départemental

Calendrier prévisionnel :

Diagnostic, évaluation des besoins

2024 - 1<sup>er</sup> sem.

Préconisations territorialisées

2024 - 2<sup>e</sup> sem.

Rédaction du schéma

fin 2024 – début 2025



**PRÉFÈTE  
DE L'ARDÈCHE**

*Liberté  
Égalité  
Fraternité*

# *Présentation Caths*



**PRÉFÈTE  
DE L'ARDÈCHE**

*Liberté  
Égalité  
Fraternité*

# Merci