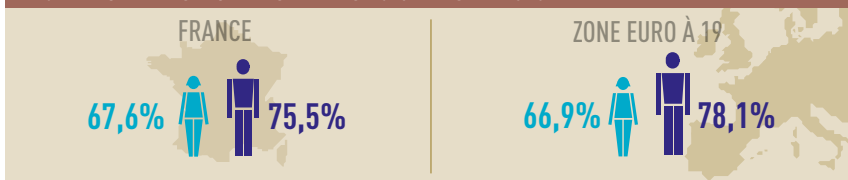


3. EMPLOI ET INÉGALITÉS PROFESSIONNELLES

3.1 EN EUROPE, LES FRANÇAISES SONT PLUS ACTIVES* ...

TAUX D'ACTIVITÉ SELON LE SEXE DES 15-64 ANS EN 2015



Champ : population des 15-64 ans. Source : Eurostat.

* Personnes ayant un emploi ou étant en recherche active d'emploi.

... PLUS EN EMPLOI*...

TAUX D'EMPLOI SELON LE SEXE DES 15-64 ANS EN 2015

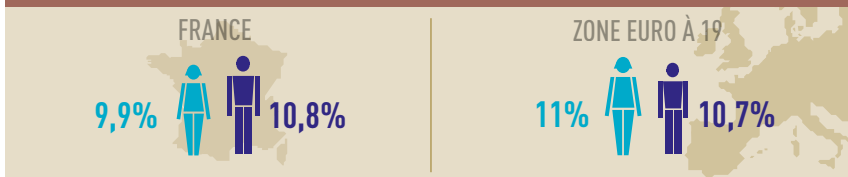


Champ : population des 15-64 ans. Source : Eurostat.

* Personnes actives ayant un emploi.

... ET MOINS AU CHÔMAGE

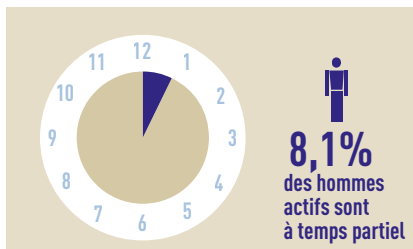
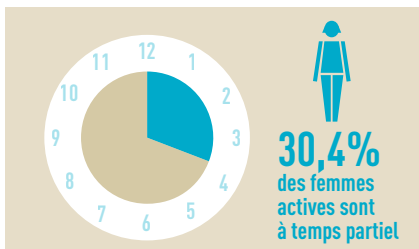
TAUX DE CHÔMAGE SELON LE SEXE DES 15 ANS ET PLUS EN 2015



Champ : personnes actives de 15 à 74 ans.

Source : Eurostat enquête Emploi 2015.

3.2 EN FRANCE, PRÈS D'UN TIERS DES FEMMES TRAVAILLENT À TEMPS PARTIEL EN 2015



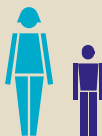
Champ : France (hors Mayotte), personnes en emploi âgées de 15 ans ou plus.

Source : Insee, enquête Emploi.

3.3 LES FEMMES SONT DAVANTAGE EN TEMPS PARTIEL SUBI* QUE LES HOMMES

SOUS-EMPLOI SELON LE SEXE EN 2015

9,8%
des femmes actives
sont sous-employées



3,8%
des hommes actifs
sont sous-employés

Champ : France (hors Mayotte), personnes en emploi âgées de 15 ans ou plus. Source : Insee, enquête Emploi.

* Le sous-emploi comprend les personnes actives occupées travaillant à temps partiel et souhaitant travailler davantage, ou travaillant à temps partiel ou complet, mais qui ont travaillé moins que d'habitude pendant une semaine de référence en raison de chômage partiel.

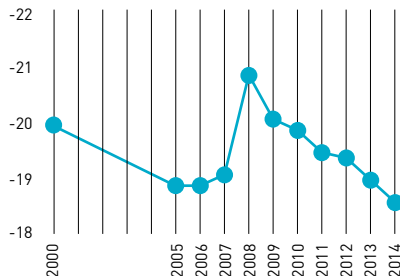
3.4 MALGRÉ UNE BAISSSE CONSTANTE, UN ÉCART SALARIAL IMPORTANT

Écart de salaires entre les hommes et les femmes (en %) en 2014

Évolution des écarts de salaires entre les hommes et les femmes (en %)

SECTEURS PRIVÉ ET PUBLIC

-18,6%



e : données estimées r : données révisées

Note : depuis 2013, les cotisations patronales des complémentaires de santé obligatoires rentrent dans la mesure du salaire net au titre d'un avantage en nature. Les salaires nets en 2012 reportés ici ont été estimés après imputation de ces cotisations afin de fournir une mesure comparable à celle de 2013, permettant un calcul des évolutions entre 2012 et 2013.

Champ : France, salarié.e.s en équivalent-temps plein (EQTP) du secteur privé et des entreprises publiques, y compris bénéficiaires de contrats aidés et hors apprenti.e.s, stagiaires, salarié.e.s agricoles et salarié.e.s des particuliers-employeur.euse.s.

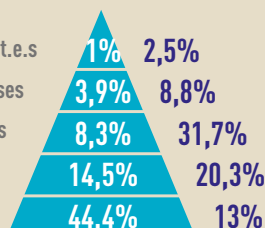
Source : Insee, DADS (fichier semi-définitif).

3.5 LES FEMMES SONT CONCENTRÉES PARMIS LES « EMPLOYÉ.E.S »

RÉPARTITION SELON LA CATÉGORIE SOCIOPROFESSIONNELLE ET SELON LE SEXE EN 2015



Agriculteur.trice.s exploitant.e.s
Artisan.e.s, commerçant.e.s, chef.fe.s d'entreprises
Ouvrier.e.s
Cadres et professions intellectuelles supérieures
Employé.e.s



Champ : France (hors Mayotte), personnes en emploi âgées de 15 ans ou plus.

Source : Insee, enquête Emploi.