

6. ACCÈS AUX RESPONSABILITÉS SOCIO-ÉCONOMIQUES

6.1 DES PLAFONDS DE VERRE QUI SE RETROUVENT DANS CHAQUE SECTEUR

PART DES FEMMES AU COURS D'UNE CARRIÈRE UNIVERSITAIRE TYPE, EN 2013 (EN %)



Champ : France entière.
Source : MENESR - SIES.

PART DES FEMMES PARMI LES DIRECTEURS ET DIRECTRICES D'ÉTABLISSEMENTS CULTURELS ET DANS LES PRÉSIDIENCES EN 2016

Arts plastiques et spectacle vivant



Musées nationaux

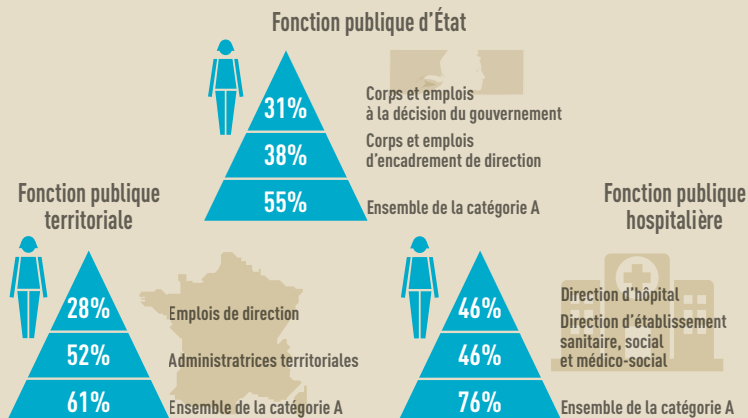


Entreprises de l'audiovisuel public



Source : Observatoire de l'égalité entre les femmes et les hommes dans la culture et la communication, ministère de la Culture et de la Communication, 2016.

PART DES FEMMES DANS LES EFFECTIFS DES TROIS FONCTIONS PUBLIQUES EN 2014



Champ : emplois principaux, fonctionnaires et contractuel.le.s situé.e.s en métropole et Drom (hors Mayotte), hors COM et étranger. Hors bénéficiaires de contrats aidés.

Source : Siasp, Insee. Traitement DGAFP - département des études, des statistiques et des systèmes d'information.

PART DES FEMMES PARI MI LES CADRES TECHNIQUES ET SPORTIFS EN 2014

Postes cadres techniques

16,98%



DTN (directrice technique nationale)

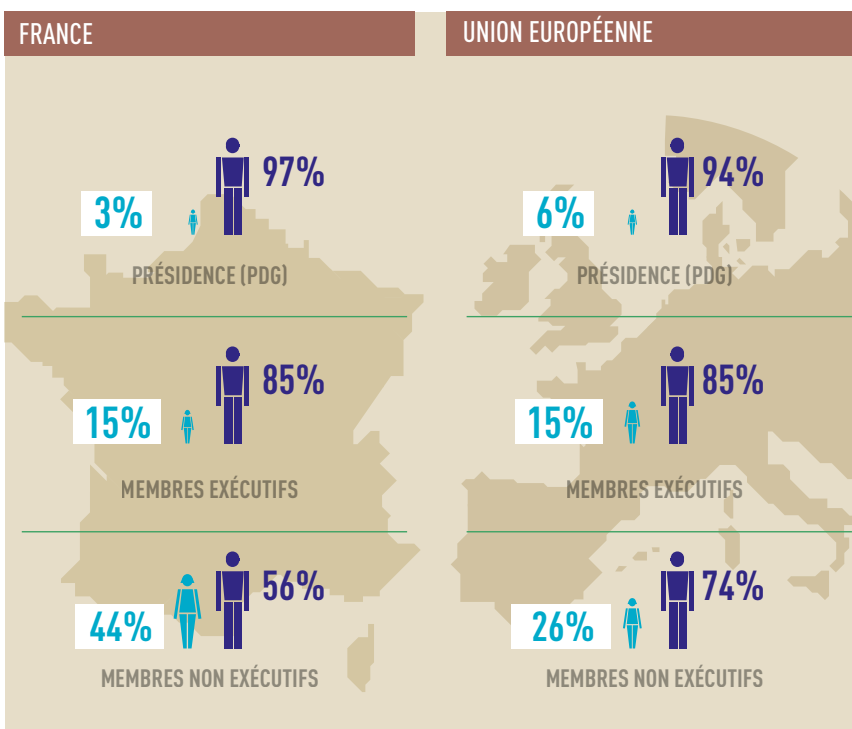
12,50%



Source : ministère des Sports.

6.2 LE PLAFOND DE VERRE DANS LES ENTREPRISES EN FRANCE ET EN EUROPE

Part des femmes parmi les membres exécutifs et non exécutifs en entreprise*, et comparaison UE, en 2016



* Les entreprises recensées sont les plus grandes existantes «listées publiquement» dans chaque pays membre. Par «listées publiquement» on entend les entreprises présentes sur les marchés financiers du blue chip index. Seules les entreprises enregistrées dans le pays concerné (selon le code ISN) sont prises en compte. Il est pour autant possible que le nombre d'entreprises listées soit inférieur au nombre d'entreprises du blue chip index. Les données proviennent principalement des sites des entreprises et des marchés financiers.

Source : Commission européenne.