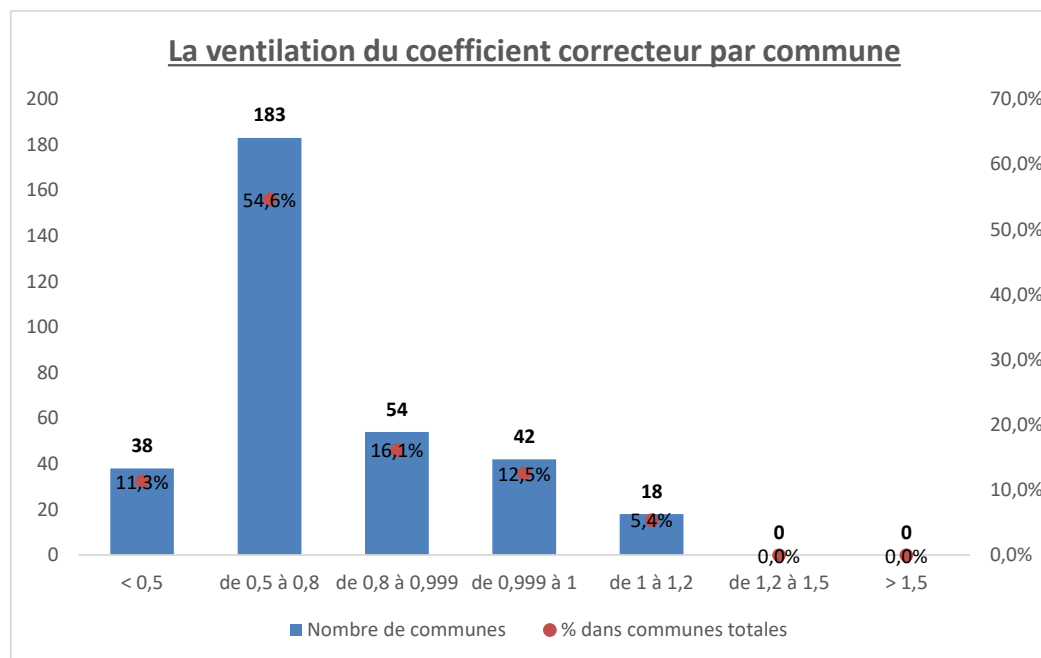


Synthèse des coefficients correcteurs dans le département

| | | Population (en nombre d'habitants) : | | | | | | | |
|---|------------|--------------------------------------|----------------|------------------|------------------|-------------------|--------------------|--------------------|---------------------|
| | | de 0 à 500 | de 500 à 1 000 | de 1 000 à 2 000 | de 2 000 à 5 000 | de 5 000 à 10 000 | de 10 000 à 20 000 | de 20 000 à 50 000 | supérieure à 50 000 |
| Nombre de communes sur-compensées | 275 | 109 | 68 | 63 | 30 | 2 | 3 | 0 | 0 |
| <i>Part parmi les sur-compensées</i> | 82,1% | 39,6% | 24,7% | 22,9% | 10,9% | 0,7% | 1,1% | 0,0% | 0,0% |
| <i>Part parmi la strate de population</i> | | 74,1% | 89,5% | 90,0% | 90,9% | 40,0% | 75,0% | - | - |
| Nombre de communes sous-compensées | 18 | 3 | 3 | 6 | 2 | 3 | 1 | 0 | 0 |
| <i>Part parmi les sous-compensées</i> | 5,4% | 16,7% | 16,7% | 33,3% | 11,1% | 16,7% | 5,6% | 0,0% | 0,0% |
| <i>Part parmi la strate de population</i> | | 2,0% | 3,9% | 8,6% | 6,1% | 60,0% | 25,0% | - | - |
| Nombre de communes non ajustées | 42 | 35 | 5 | 1 | 1 | 0 | 0 | 0 | 0 |
| <i>Part parmi les non-ajustées</i> | 12,5% | 83,3% | 11,9% | 2,4% | 2,4% | 0,0% | 0,0% | 0,0% | 0,0% |
| <i>Part parmi la strate de population</i> | | 23,8% | 6,6% | 1,4% | 3,0% | 0,0% | 0,0% | - | - |
| Total | 335 | 147 | 76 | 70 | 33 | 5 | 4 | 0 | 0 |
| | | 43,9% | 22,7% | 20,9% | 9,9% | 1,5% | 1,2% | 0,0% | 0,0% |



Liste des coefficients correcteurs par commune

| Département | Code INSEE | Région | Population DGF 2020 | Commune | Montant de TH perdu (A) | Montant de TFPB récupéré (B) | Surcompensation (-) ou sous-compensation (+) | Coefficient correcteur | Situation commune |
|-------------|------------|--------|---------------------|-------------------------------|-------------------------|------------------------------|--|------------------------|--|
| 07 | 07001 | 84 | 450 | ACCONS | 55 981 | 62 915 | -6 934 | 1 | surcompensée inférieure ou égale à 10 000€ |
| 07 | 07002 | 84 | 641 | AILHON | 54 991 | 76 765 | -21 774 | 0,806745 | surcompensée supérieure à 10 000€ |
| 07 | 07003 | 84 | 238 | AIZAC | 14 104 | 25 170 | -11 066 | 0,755253 | surcompensée supérieure à 10 000€ |
| 07 | 07004 | 84 | 123 | AJOUX | 9 785 | 13 578 | -3 793 | 1 | surcompensée inférieure ou égale à 10 000€ |
| 07 | 07005 | 84 | 1 574 | ALBA-LA-ROMAINE | 218 086 | 260 677 | -42 591 | 0,920385 | surcompensée supérieure à 10 000€ |
| 07 | 07006 | 84 | 270 | ALBON-D' ARDECHE | 15 657 | 25 610 | -9 953 | 1 | surcompensée inférieure ou égale à 10 000€ |
| 07 | 07007 | 84 | 1 133 | ALBOUSSIÈRE | 117 838 | 173 226 | -55 388 | 0,828626 | surcompensée supérieure à 10 000€ |
| 07 | 07008 | 84 | 1 555 | ALISSAS | 150 082 | 224 498 | -74 416 | 0,814936 | surcompensée supérieure à 10 000€ |
| 07 | 07009 | 84 | 1 235 | ANDANCE | 113 916 | 317 579 | -203 663 | 0,591488 | surcompensée supérieure à 10 000€ |
| 07 | 07010 | 84 | 17 399 | ANNONAY | 3 825 941 | 4 206 822 | -380 881 | 0,962271 | surcompensée supérieure à 10 000€ |
| 07 | 07011 | 84 | 1 190 | VALLEES-D'ANTRAIGUES-ASPERJOC | 93 780 | 157 643 | -63 863 | 0,80331 | surcompensée supérieure à 10 000€ |
| 07 | 07012 | 84 | 511 | ARCENS | 32 371 | 91 576 | -59 205 | 0,634765 | surcompensée supérieure à 10 000€ |
| 07 | 07013 | 84 | 1 320 | ARDOIX | 52 706 | 194 819 | -142 113 | 0,548966 | surcompensée supérieure à 10 000€ |
| 07 | 07014 | 84 | 454 | ARLEBOSC | 28 549 | 56 628 | -28 079 | 0,742548 | surcompensée supérieure à 10 000€ |
| 07 | 07015 | 84 | 560 | ARRAS-SUR-RHONE | 47 226 | 126 911 | -79 685 | 0,653933 | surcompensée supérieure à 10 000€ |
| 07 | 07017 | 84 | 1 002 | LES ASSIONS | 107 451 | 122 377 | -14 926 | 0,923232 | surcompensée supérieure à 10 000€ |
| 07 | 07018 | 84 | 120 | ASTET | 1 678 | 14 159 | -12 481 | 0,33721 | surcompensée supérieure à 10 000€ |
| 07 | 07019 | 84 | 13 251 | AUBENAS | 1 808 867 | 3 608 698 | -1 799 831 | 0,771047 | surcompensée supérieure à 10 000€ |
| 07 | 07020 | 84 | 522 | AUBIGNAS | 43 859 | 56 413 | -12 554 | 0,8619 | surcompensée supérieure à 10 000€ |
| 07 | 07022 | 84 | 1 217 | BAIX | 46 049 | 276 006 | -229 957 | 0,446287 | surcompensée supérieure à 10 000€ |
| 07 | 07023 | 84 | 642 | BALAZUC | 45 505 | 84 875 | -39 370 | 0,707153 | surcompensée supérieure à 10 000€ |
| 07 | 07024 | 84 | 1 015 | BANNE | 127 164 | 138 612 | -11 448 | 0,952485 | surcompensée supérieure à 10 000€ |
| 07 | 07025 | 84 | 366 | BARNAS | 15 118 | 44 845 | -29 727 | 0,648122 | surcompensée supérieure à 10 000€ |
| 07 | 07026 | 84 | 415 | LE BEAGE | 24 393 | 52 251 | -27 858 | 0,686213 | surcompensée supérieure à 10 000€ |
| 07 | 07027 | 84 | 1 885 | BEAUCHASTEL | 51 145 | 537 096 | -485 951 | 0,396671 | surcompensée supérieure à 10 000€ |
| 07 | 07028 | 84 | 668 | BEAULIEU | 62 728 | 81 470 | -18 742 | 0,849401 | surcompensée supérieure à 10 000€ |
| 07 | 07029 | 84 | 384 | BEAUMONT | 12 675 | 38 198 | -25 523 | 0,562805 | surcompensée supérieure à 10 000€ |
| 07 | 07030 | 84 | 328 | BEAUVENE | 13 786 | 31 885 | -18 099 | 0,668644 | surcompensée supérieure à 10 000€ |
| 07 | 07031 | 84 | 1 117 | BERRIAS ET CASTELJAU | 126 972 | 171 029 | -44 057 | 0,841275 | surcompensée supérieure à 10 000€ |
| 07 | 07032 | 84 | 189 | BERZEME | 15 424 | 17 213 | -1 789 | 1 | surcompensée inférieure ou égale à 10 000€ |
| 07 | 07033 | 84 | 305 | BESSAS | 15 141 | 38 210 | -23 069 | 0,58099 | surcompensée supérieure à 10 000€ |
| 07 | 07034 | 84 | 266 | BIDON | 29 476 | 31 839 | -2 363 | 1 | surcompensée inférieure ou égale à 10 000€ |
| 07 | 07035 | 84 | 758 | BOFFRES | 54 049 | 98 176 | -44 127 | 0,734836 | surcompensée supérieure à 10 000€ |
| 07 | 07036 | 84 | 455 | BOGY | 19 574 | 52 162 | -32 588 | 0,575163 | surcompensée supérieure à 10 000€ |
| 07 | 07037 | 84 | 311 | BOREE | 6 197 | 35 821 | -29 624 | 0,43236 | surcompensée supérieure à 10 000€ |
| 07 | 07038 | 84 | 109 | BORNE | 505 | 7 951 | -7 446 | 1 | surcompensée inférieure ou égale à 10 000€ |
| 07 | 07039 | 84 | 313 | BOZAS | 17 507 | 39 164 | -21 657 | 0,680288 | surcompensée supérieure à 10 000€ |
| 07 | 07040 | 84 | 349 | BOUCIEU-LE-ROI | 30 817 | 48 880 | -18 063 | 0,79717 | surcompensée supérieure à 10 000€ |
| 07 | 07041 | 84 | 2 391 | BOULIEU LES ANNONAY | 318 930 | 430 371 | -111 441 | 0,880962 | surcompensée supérieure à 10 000€ |
| 07 | 07042 | 84 | 7 400 | BOURG-SAINT-ANDEOL | 1 605 775 | 1 379 593 | 226 182 | 1,072806 | sous-compensée |
| 07 | 07044 | 84 | 297 | BROSSAINC | 26 856 | 31 799 | -4 943 | 1 | surcompensée inférieure ou égale à 10 000€ |
| 07 | 07045 | 84 | 747 | BURZET | 47 362 | 145 096 | -97 734 | 0,640042 | surcompensée supérieure à 10 000€ |
| 07 | 07047 | 84 | 175 | CELLIER-DU-LUC | 4 405 | 22 377 | -17 972 | 0,351893 | surcompensée supérieure à 10 000€ |
| 07 | 07048 | 84 | 443 | CHALENCON | 25 294 | 53 136 | -27 842 | 0,73337 | surcompensée supérieure à 10 000€ |
| 07 | 07049 | 84 | 118 | LE CHAMBON | 1 903 | 12 001 | -10 098 | 0,46763 | surcompensée supérieure à 10 000€ |
| 07 | 07050 | 84 | 1 173 | CHAMBONAS | 119 679 | 142 985 | -23 306 | 0,889858 | surcompensée supérieure à 10 000€ |
| 07 | 07051 | 84 | 626 | CHAMPAGNE | 35 271 | 154 686 | -119 415 | 0,552347 | surcompensée supérieure à 10 000€ |
| 07 | 07052 | 84 | 747 | CHAMPIS | 49 250 | 84 440 | -35 190 | 0,744329 | surcompensée supérieure à 10 000€ |
| 07 | 07053 | 84 | 683 | CHANDOLAS | 39 236 | 81 676 | -42 440 | 0,686132 | surcompensée supérieure à 10 000€ |
| 07 | 07054 | 84 | 359 | CHANEAC | 24 922 | 41 532 | -16 610 | 0,770618 | surcompensée supérieure à 10 000€ |
| 07 | 07055 | 84 | 3 020 | CHARMES-SUR-RHONE | 450 617 | 562 903 | -112 286 | 0,900428 | surcompensée supérieure à 10 000€ |
| 07 | 07056 | 84 | 947 | CHARNAS | 101 312 | 106 777 | -5 465 | 1 | surcompensée inférieure ou égale à 10 000€ |

| Département | Code INSEE | Région | Population DGF 2020 | Commune | Montant de TH perdu (A) | Montant de TFPB récupéré (B) | Surcompensation (-) ou sous-compensation (+) | Coefficient correcteur | Situation_commune |
|-------------|------------|--------|---------------------|------------------------|-------------------------|------------------------------|--|------------------------|--|
| 07 | 07058 | 84 | 1 208 | CHASSIERS | 186 811 | 159 188 | 27 623 | 1,091763 | sous-compensée |
| 07 | 07059 | 84 | 258 | CHATEAUBOURG | 30 401 | 74 901 | -44 500 | 0,640851 | surcompensée supérieure à 10 000€ |
| 07 | 07060 | 84 | 292 | CHATEAUNEUF-DE-VERNOUX | 22 967 | 38 745 | -15 778 | 0,781879 | surcompensée supérieure à 10 000€ |
| 07 | 07061 | 84 | 556 | CHAUZON | 43 974 | 74 226 | -30 252 | 0,731425 | surcompensée supérieure à 10 000€ |
| 07 | 07062 | 84 | 183 | CHAZEAX | 11 856 | 19 356 | -7 500 | 1 | surcompensée inférieure ou égale à 10 000€ |
| 07 | 07063 | 84 | 430 | CHEMINAS | 34 986 | 38 879 | -3 893 | 1 | surcompensée inférieure ou égale à 10 000€ |
| 07 | 07064 | 84 | 3 238 | LE CHEYLARD | 533 961 | 809 449 | -275 488 | 0,834687 | surcompensée supérieure à 10 000€ |
| 07 | 07065 | 84 | 315 | CHIROLS | 20 979 | 72 731 | -51 752 | 0,611416 | surcompensée supérieure à 10 000€ |
| 07 | 07066 | 84 | 3 269 | CHOMERAC | 351 989 | 436 017 | -84 028 | 0,883014 | surcompensée supérieure à 10 000€ |
| 07 | 07067 | 84 | 300 | COLOMBIER LE CARDINAL | 21 258 | 40 836 | -19 578 | 0,686386 | surcompensée supérieure à 10 000€ |
| 07 | 07068 | 84 | 635 | COLOMBIER-LE-JEUNE | 45 495 | 74 528 | -29 033 | 0,803231 | surcompensée supérieure à 10 000€ |
| 07 | 07069 | 84 | 813 | COLOMBIER LE VIEUX | 56 684 | 85 228 | -28 544 | 0,811024 | surcompensée supérieure à 10 000€ |
| 07 | 07070 | 84 | 2 292 | CORNAS | 315 363 | 458 168 | -142 805 | 0,825085 | surcompensée supérieure à 10 000€ |
| 07 | 07071 | 84 | 1 123 | COUCOURON | 65 712 | 164 802 | -99 090 | 0,635685 | surcompensée supérieure à 10 000€ |
| 07 | 07072 | 84 | 1 742 | COUX | 239 524 | 282 647 | -43 123 | 0,922263 | surcompensée supérieure à 10 000€ |
| 07 | 07073 | 84 | 609 | LE CRESTET | 41 291 | 75 871 | -34 580 | 0,689537 | surcompensée supérieure à 10 000€ |
| 07 | 07074 | 84 | 190 | CREYSSELLES | 9 196 | 22 138 | -12 942 | 0,551108 | surcompensée supérieure à 10 000€ |
| 07 | 07075 | 84 | 315 | CROS-DE-GEORAND | 3 900 | 144 971 | -141 071 | 0,339088 | surcompensée supérieure à 10 000€ |
| 07 | 07076 | 84 | 3 149 | CRUAS | 8 332 | 3 892 564 | -3 884 232 | 0,387998 | surcompensée supérieure à 10 000€ |
| 07 | 07077 | 84 | 314 | DARBRES | 21 744 | 30 122 | -8 378 | 1 | surcompensée inférieure ou égale à 10 000€ |
| 07 | 07078 | 84 | 3 268 | DAVEZIEUX | 374 400 | 1 123 466 | -749 066 | 0,634335 | surcompensée supérieure à 10 000€ |
| 07 | 07079 | 84 | 1 546 | DESAIGNES | 81 111 | 225 759 | -144 648 | 0,588515 | surcompensée supérieure à 10 000€ |
| 07 | 07080 | 84 | 514 | DEVESSET | 16 098 | 81 927 | -65 829 | 0,444664 | surcompensée supérieure à 10 000€ |
| 07 | 07081 | 84 | 147 | DOMPNAC | 5 995 | 12 892 | -6 897 | 1 | surcompensée inférieure ou égale à 10 000€ |
| 07 | 07082 | 84 | 353 | DORNAS | 16 898 | 44 109 | -27 211 | 0,655033 | surcompensée supérieure à 10 000€ |
| 07 | 07083 | 84 | 527 | DUNIÈRE-SUR-EYRIEUX | 30 341 | 64 465 | -34 124 | 0,705635 | surcompensée supérieure à 10 000€ |
| 07 | 07084 | 84 | 1 096 | ECLASSAN | 73 637 | 114 681 | -41 044 | 0,799921 | surcompensée supérieure à 10 000€ |
| 07 | 07085 | 84 | 788 | EMPURANY | 32 078 | 81 151 | -49 073 | 0,625646 | surcompensée supérieure à 10 000€ |
| 07 | 07086 | 84 | 983 | ETABLES | 65 299 | 111 351 | -46 052 | 0,774427 | surcompensée supérieure à 10 000€ |
| 07 | 07087 | 84 | 472 | FABRAS | 27 405 | 53 847 | -26 442 | 0,715338 | surcompensée supérieure à 10 000€ |
| 07 | 07088 | 84 | 193 | FAUGERES | 4 738 | 19 789 | -15 051 | 0,413445 | surcompensée supérieure à 10 000€ |
| 07 | 07089 | 84 | 1 726 | FELINES | 151 523 | 339 470 | -187 947 | 0,690288 | surcompensée supérieure à 10 000€ |
| 07 | 07090 | 84 | 1 265 | FLAVIAC | 158 939 | 178 012 | -19 073 | 0,933797 | surcompensée supérieure à 10 000€ |
| 07 | 07091 | 84 | 366 | FONS | 34 591 | 44 266 | -9 675 | 1 | surcompensée inférieure ou égale à 10 000€ |
| 07 | 07092 | 84 | 59 | FREYSSENET | 2 618 | 12 907 | -10 289 | 0,420958 | surcompensée supérieure à 10 000€ |
| 07 | 07093 | 84 | 384 | GENESTELLE | 23 676 | 46 235 | -22 559 | 0,700113 | surcompensée supérieure à 10 000€ |
| 07 | 07094 | 84 | 197 | GILHAC-ET-BRUZAC | 10 956 | 23 820 | -12 864 | 0,612845 | surcompensée supérieure à 10 000€ |
| 07 | 07095 | 84 | 582 | GILHOC-SUR-ORMEZE | 35 003 | 65 859 | -30 856 | 0,758953 | surcompensée supérieure à 10 000€ |
| 07 | 07096 | 84 | 582 | GLUIRAS | 26 563 | 61 844 | -35 281 | 0,613528 | surcompensée supérieure à 10 000€ |
| 07 | 07097 | 84 | 725 | GLUN | 62 578 | 132 728 | -70 150 | 0,697038 | surcompensée supérieure à 10 000€ |
| 07 | 07098 | 84 | 153 | GOURDON | 6 513 | 11 668 | -5 155 | 1 | surcompensée inférieure ou égale à 10 000€ |
| 07 | 07099 | 84 | 806 | GRAS | 45 661 | 93 762 | -48 101 | 0,684673 | surcompensée supérieure à 10 000€ |
| 07 | 07100 | 84 | 697 | GRAVIERES | 70 301 | 101 763 | -31 462 | 0,789302 | surcompensée supérieure à 10 000€ |
| 07 | 07101 | 84 | 1 780 | GROSPIERRES | 122 144 | 231 848 | -109 704 | 0,731543 | surcompensée supérieure à 10 000€ |
| 07 | 07102 | 84 | 11 284 | GUILHERAND GRANGES | 3 286 478 | 2 937 732 | 348 746 | 1,059445 | sous-compensée |
| 07 | 07103 | 84 | 522 | SAINT-JULIEN-D'INTRES | 14 482 | 72 947 | -58 465 | 0,447698 | surcompensée supérieure à 10 000€ |
| 07 | 07104 | 84 | 183 | ISSAMOULENC | 5 449 | 14 756 | -9 307 | 1 | surcompensée inférieure ou égale à 10 000€ |
| 07 | 07105 | 84 | 198 | ISSANLAS | 4 654 | 31 657 | -27 003 | 0,347706 | surcompensée supérieure à 10 000€ |
| 07 | 07106 | 84 | 295 | ISSARLES | 7 384 | 44 022 | -36 638 | 0,405333 | surcompensée supérieure à 10 000€ |
| 07 | 07107 | 84 | 1 578 | JAUIAC | 111 530 | 217 269 | -105 739 | 0,717399 | surcompensée supérieure à 10 000€ |
| 07 | 07108 | 84 | 149 | JAUNAC | 18 259 | 15 210 | 3 049 | 1,111448 | sous-compensée |
| 07 | 07109 | 84 | 413 | JOANNAS | 50 700 | 56 196 | -5 496 | 1 | surcompensée inférieure ou égale à 10 000€ |
| 07 | 07110 | 84 | 2 074 | JOYEUSE | 267 743 | 348 497 | -80 754 | 0,887785 | surcompensée supérieure à 10 000€ |
| 07 | 07111 | 84 | 240 | JUVINAS | 15 577 | 26 197 | -10 620 | 0,759821 | surcompensée supérieure à 10 000€ |

| Département | Code INSEE | Région | Population DGF 2020 | Commune | Montant de TH perdu (A) | Montant de TFPB récupéré (B) | Surcompensation (-) ou sous-compensation (+) | Coefficient correcteur | Situation_commune |
|-------------|------------|--------|---------------------|--------------------------|-------------------------|------------------------------|--|------------------------|--|
| 07 | 07112 | 84 | 403 | LABASTIDE-SUR-BESORGUES | 16 607 | 44 259 | -27 652 | 0,580414 | surcompensée supérieure à 10 000€ |
| 07 | 07113 | 84 | 446 | LABASTIDE-DE-VIRAC | 26 114 | 64 480 | -38 366 | 0,651554 | surcompensée supérieure à 10 000€ |
| 07 | 07114 | 84 | 292 | LABATIE-D ANDAURE | 19 677 | 32 100 | -12 423 | 0,802147 | surcompensée supérieure à 10 000€ |
| 07 | 07115 | 84 | 1 098 | LABEAUME | 84 363 | 142 715 | -58 352 | 0,745101 | surcompensée supérieure à 10 000€ |
| 07 | 07116 | 84 | 1 449 | LABEGUDE | 108 792 | 386 847 | -278 055 | 0,57876 | surcompensée supérieure à 10 000€ |
| 07 | 07117 | 84 | 2 455 | LABLACHERE | 184 456 | 344 512 | -160 056 | 0,692587 | surcompensée supérieure à 10 000€ |
| 07 | 07118 | 84 | 302 | LABOULE | 11 156 | 33 194 | -22 038 | 0,554356 | surcompensée supérieure à 10 000€ |
| 07 | 07119 | 84 | 460 | LE LAC D' ISSARLES | 9 386 | 81 034 | -71 648 | 0,343035 | surcompensée supérieure à 10 000€ |
| 07 | 07120 | 84 | 108 | LACHAMP-RAPHAEL | 2 661 | 12 865 | -10 204 | 0,494376 | surcompensée supérieure à 10 000€ |
| 07 | 07121 | 84 | 393 | LACHAPELLE-GRAILLOUSE | 8 981 | 53 786 | -44 805 | 0,291945 | surcompensée supérieure à 10 000€ |
| 07 | 07122 | 84 | 1 686 | LACHAPELLE-SOUS-AUBENAS | 122 742 | 297 577 | -174 835 | 0,59078 | surcompensée supérieure à 10 000€ |
| 07 | 07123 | 84 | 240 | LACHAPELLE-SOUS-CHANEAC | 11 390 | 28 918 | -17 528 | 0,621948 | surcompensée supérieure à 10 000€ |
| 07 | 07124 | 84 | 88 | LAFARRE | 1 957 | 9 050 | -7 093 | 1 | surcompensée inférieure ou égale à 10 000€ |
| 07 | 07126 | 84 | 1 459 | LAGORCE | 114 851 | 299 703 | -184 852 | 0,631589 | surcompensée supérieure à 10 000€ |
| 07 | 07127 | 84 | 1 175 | LAVEVADE-D' ARDECHE | 117 716 | 209 920 | -92 204 | 0,758635 | surcompensée supérieure à 10 000€ |
| 07 | 07128 | 84 | 608 | LALOUVESC | 30 227 | 109 096 | -78 869 | 0,617799 | surcompensée supérieure à 10 000€ |
| 07 | 07129 | 84 | 2 622 | LAMASTRE | 230 920 | 454 459 | -223 539 | 0,757435 | surcompensée supérieure à 10 000€ |
| 07 | 07130 | 84 | 319 | LANARCE | 11 771 | 48 420 | -36 649 | 0,443616 | surcompensée supérieure à 10 000€ |
| 07 | 07131 | 84 | 553 | LANAS | 55 080 | 79 399 | -24 319 | 0,857117 | surcompensée supérieure à 10 000€ |
| 07 | 07132 | 84 | 1 921 | LARGENTIERE | 358 643 | 292 286 | 66 357 | 1,15051 | sous-compensée |
| 07 | 07133 | 84 | 421 | LARNAS | 10 304 | 45 878 | -35 574 | 0,433057 | surcompensée supérieure à 10 000€ |
| 07 | 07134 | 84 | 1 146 | LAURAC-EN-VIVARAIS | 174 680 | 139 531 | 35 149 | 1,147503 | sous-compensée |
| 07 | 07136 | 84 | 212 | LAVEYRUNE | 4 446 | 40 100 | -35 654 | 0,316253 | surcompensée supérieure à 10 000€ |
| 07 | 07137 | 84 | 86 | LAVILLATTE | 2 342 | 12 924 | -10 582 | 0,415359 | surcompensée supérieure à 10 000€ |
| 07 | 07138 | 84 | 2 254 | LAVILLEDIEU | 234 809 | 430 364 | -195 555 | 0,742744 | surcompensée supérieure à 10 000€ |
| 07 | 07139 | 84 | 233 | LAVIOLLE | 8 175 | 30 498 | -22 323 | 0,526011 | surcompensée supérieure à 10 000€ |
| 07 | 07140 | 84 | 827 | LEMPS | 59 860 | 99 764 | -39 904 | 0,770655 | surcompensée supérieure à 10 000€ |
| 07 | 07141 | 84 | 275 | LENTILLERES | 17 157 | 29 577 | -12 420 | 0,731877 | surcompensée supérieure à 10 000€ |
| 07 | 07142 | 84 | 467 | LESPERON | 14 371 | 66 365 | -51 994 | 0,478469 | surcompensée supérieure à 10 000€ |
| 07 | 07143 | 84 | 799 | LIMONY | 62 184 | 155 931 | -93 747 | 0,644731 | surcompensée supérieure à 10 000€ |
| 07 | 07144 | 84 | 83 | LOUBARESSE | 418 | 6 815 | -6 397 | 1 | surcompensée inférieure ou égale à 10 000€ |
| 07 | 07145 | 84 | 1 258 | LUSSAS | 183 433 | 147 314 | 36 119 | 1,127167 | sous-compensée |
| 07 | 07146 | 84 | 659 | LYAS | 79 891 | 93 502 | -13 611 | 0,920352 | surcompensée supérieure à 10 000€ |
| 07 | 07147 | 84 | 415 | MALARCE-SUR-LA-THINES | 18 310 | 113 417 | -95 107 | 0,452584 | surcompensée supérieure à 10 000€ |
| 07 | 07148 | 84 | 277 | MALBOSC | 17 837 | 35 977 | -18 140 | 0,652923 | surcompensée supérieure à 10 000€ |
| 07 | 07149 | 84 | 425 | MARCOLS-LES-EAUX | 9 411 | 35 952 | -26 541 | 0,559405 | surcompensée supérieure à 10 000€ |
| 07 | 07150 | 84 | 672 | MARIAC | 63 915 | 160 401 | -96 486 | 0,683305 | surcompensée supérieure à 10 000€ |
| 07 | 07151 | 84 | 428 | MARS | 18 332 | 55 866 | -37 534 | 0,550631 | surcompensée supérieure à 10 000€ |
| 07 | 07152 | 84 | 1 217 | MAUVES | 133 180 | 291 202 | -158 022 | 0,65736 | surcompensée supérieure à 10 000€ |
| 07 | 07153 | 84 | 514 | MAYRES | 14 085 | 66 623 | -52 538 | 0,476024 | surcompensée supérieure à 10 000€ |
| 07 | 07154 | 84 | 253 | MAZAN-L ABBAYE | 5 672 | 28 884 | -23 212 | 0,464149 | surcompensée supérieure à 10 000€ |
| 07 | 07155 | 84 | 1 302 | MERCUER | 116 842 | 219 536 | -102 694 | 0,716899 | surcompensée supérieure à 10 000€ |
| 07 | 07156 | 84 | 1 343 | MEYRAS | 71 877 | 239 575 | -167 698 | 0,566517 | surcompensée supérieure à 10 000€ |
| 07 | 07157 | 84 | 1 366 | MEYSSE | 18 268 | 1 547 886 | -1 529 618 | 0,355438 | surcompensée supérieure à 10 000€ |
| 07 | 07158 | 84 | 195 | MEZILHAC | 6 151 | 23 951 | -17 800 | 0,471606 | surcompensée supérieure à 10 000€ |
| 07 | 07159 | 84 | 776 | MIRABEL | 63 923 | 87 305 | -23 382 | 0,806971 | surcompensée supérieure à 10 000€ |
| 07 | 07160 | 84 | 80 | MONESTIER | 1 455 | 6 528 | -5 073 | 1 | surcompensée inférieure ou égale à 10 000€ |
| 07 | 07161 | 84 | 1 050 | MONTPEZAT-SOUS-BAUZON | 70 198 | 220 963 | -150 765 | 0,609243 | surcompensée supérieure à 10 000€ |
| 07 | 07162 | 84 | 727 | MONTREAL | 70 332 | 93 007 | -22 675 | 0,820806 | surcompensée supérieure à 10 000€ |
| 07 | 07163 | 84 | 141 | MONTSELGUES | 6 108 | 24 338 | -18 230 | 0,512215 | surcompensée supérieure à 10 000€ |
| 07 | 07165 | 84 | 740 | BELSENTES | 45 572 | 103 318 | -57 746 | 0,729891 | surcompensée supérieure à 10 000€ |
| 07 | 07166 | 84 | 396 | NOZIERES | 20 830 | 41 815 | -20 985 | 0,726886 | surcompensée supérieure à 10 000€ |
| 07 | 07167 | 84 | 1 103 | LES OLLIERES-SUR-EYRIEUX | 57 319 | 160 398 | -103 079 | 0,626908 | surcompensée supérieure à 10 000€ |
| 07 | 07168 | 84 | 761 | ORGNAC-L' AVEN | 31 858 | 100 787 | -68 929 | 0,536674 | surcompensée supérieure à 10 000€ |

| Département | Code INSEE | Région | Population DGF 2020 | Commune | Montant de TH perdu (A) | Montant de TFPB récupéré (B) | Surcompensation (-) ou sous-compensation (+) | Coefficient correcteur | Situation_commune |
|-------------|------------|--------|---------------------|----------------------------|-------------------------|------------------------------|--|------------------------|--|
| 07 | 07169 | 84 | 413 | OZON | 25 536 | 116 602 | -91 066 | 0,568273 | surcompensée supérieure à 10 000€ |
| 07 | 07170 | 84 | 339 | PAILHARES | 18 334 | 39 500 | -21 166 | 0,671356 | surcompensée supérieure à 10 000€ |
| 07 | 07171 | 84 | 730 | PAYZAC | 46 872 | 82 360 | -35 488 | 0,747833 | surcompensée supérieure à 10 000€ |
| 07 | 07172 | 84 | 2 230 | PEAUGRES | 182 109 | 433 416 | -251 307 | 0,641145 | surcompensée supérieure à 10 000€ |
| 07 | 07173 | 84 | 97 | PEREYRES | 406 | 5 892 | -5 486 | 1 | surcompensée inférieure ou égale à 10 000€ |
| 07 | 07174 | 84 | 517 | PEYRAUD | 37 106 | 86 289 | -49 183 | 0,648462 | surcompensée supérieure à 10 000€ |
| 07 | 07175 | 84 | 135 | LE PLAGNAL | 2 436 | 10 482 | -8 046 | 1 | surcompensée inférieure ou égale à 10 000€ |
| 07 | 07176 | 84 | 209 | PLANZOLLES | 13 884 | 25 809 | -11 925 | 0,758089 | surcompensée supérieure à 10 000€ |
| 07 | 07177 | 84 | 894 | PLATS | 92 883 | 97 368 | -4 485 | 1 | surcompensée inférieure ou égale à 10 000€ |
| 07 | 07178 | 84 | 735 | PONT-DE-LABEAUME | 48 105 | 100 161 | -52 056 | 0,678152 | surcompensée supérieure à 10 000€ |
| 07 | 07179 | 84 | 168 | POURCHERES | 9 122 | 19 637 | -10 515 | 0,643873 | surcompensée supérieure à 10 000€ |
| 07 | 07181 | 84 | 2 943 | LE POUZIN | 249 399 | 1 070 016 | -820 617 | 0,542439 | surcompensée supérieure à 10 000€ |
| 07 | 07182 | 84 | 1 352 | PRADES | 82 832 | 176 357 | -93 525 | 0,619178 | surcompensée supérieure à 10 000€ |
| 07 | 07183 | 84 | 559 | PRADONS | 54 868 | 80 269 | -25 401 | 0,790352 | surcompensée supérieure à 10 000€ |
| 07 | 07184 | 84 | 616 | PRANLES | 32 072 | 55 452 | -23 380 | 0,725761 | surcompensée supérieure à 10 000€ |
| 07 | 07185 | 84 | 787 | PREAUX | 45 006 | 87 789 | -42 783 | 0,719095 | surcompensée supérieure à 10 000€ |
| 07 | 07186 | 84 | 8 767 | PRIVAS | 1 841 164 | 2 078 750 | -237 586 | 0,951853 | surcompensée supérieure à 10 000€ |
| 07 | 07187 | 84 | 189 | PRUNET | 10 836 | 21 248 | -10 412 | 0,589124 | surcompensée supérieure à 10 000€ |
| 07 | 07188 | 84 | 1 716 | QUINTENAS | 108 832 | 219 047 | -110 215 | 0,723867 | surcompensée supérieure à 10 000€ |
| 07 | 07189 | 84 | 480 | RIBES | 18 991 | 47 893 | -28 902 | 0,642271 | surcompensée supérieure à 10 000€ |
| 07 | 07190 | 84 | 304 | ROCHECOLOMBE | 16 496 | 38 246 | -21 750 | 0,621423 | surcompensée supérieure à 10 000€ |
| 07 | 07191 | 84 | 2 393 | ROCHEMAURE | 245 017 | 577 422 | -332 405 | 0,704155 | surcompensée supérieure à 10 000€ |
| 07 | 07192 | 84 | 426 | ROCHEPAULE | 17 952 | 58 424 | -40 472 | 0,586957 | surcompensée supérieure à 10 000€ |
| 07 | 07193 | 84 | 326 | ROCHER | 25 188 | 31 385 | -6 197 | 1 | surcompensée inférieure ou égale à 10 000€ |
| 07 | 07194 | 84 | 506 | ROCHESSAUVE | 29 302 | 51 801 | -22 499 | 0,72114 | surcompensée supérieure à 10 000€ |
| 07 | 07195 | 84 | 108 | LA ROCHETTE | 3 214 | 10 498 | -7 284 | 1 | surcompensée inférieure ou égale à 10 000€ |
| 07 | 07196 | 84 | 392 | ROCLES | 16 977 | 41 817 | -24 840 | 0,616613 | surcompensée supérieure à 10 000€ |
| 07 | 07197 | 84 | 2 906 | ROIFFIEUX | 428 486 | 474 445 | -45 959 | 0,948868 | surcompensée supérieure à 10 000€ |
| 07 | 07198 | 84 | 1 158 | ROMPON | 65 823 | 139 367 | -73 544 | 0,597002 | surcompensée supérieure à 10 000€ |
| 07 | 07199 | 84 | 1 462 | ROSIERES | 114 516 | 256 055 | -141 539 | 0,718583 | surcompensée supérieure à 10 000€ |
| 07 | 07200 | 84 | 133 | LE ROUX | 3 347 | 17 982 | -14 635 | 0,498578 | surcompensée supérieure à 10 000€ |
| 07 | 07201 | 84 | 2 644 | RUOMS | 294 273 | 608 537 | -314 264 | 0,702867 | surcompensée supérieure à 10 000€ |
| 07 | 07202 | 84 | 302 | SABLIERES | 9 211 | 28 506 | -19 295 | 0,607538 | surcompensée supérieure à 10 000€ |
| 07 | 07203 | 84 | 218 | SAGNES-ET-GOUDOULET | 5 696 | 19 493 | -13 797 | 0,565175 | surcompensée supérieure à 10 000€ |
| 07 | 07204 | 84 | 2 876 | SAINT-AGREVE | 290 958 | 552 401 | -261 443 | 0,767727 | surcompensée supérieure à 10 000€ |
| 07 | 07205 | 84 | 1 474 | SAINT-ALBAN-D-AY | 102 430 | 173 589 | -71 159 | 0,770927 | surcompensée supérieure à 10 000€ |
| 07 | 07206 | 84 | 139 | SAINT-ALBAN-EN-MONTAGNE | 3 545 | 9 439 | -5 894 | 1 | surcompensée inférieure ou égale à 10 000€ |
| 07 | 07207 | 84 | 1 494 | SAINT-ALBAN-AURIOLLES | 148 351 | 194 046 | -45 695 | 0,877249 | surcompensée supérieure à 10 000€ |
| 07 | 07208 | 84 | 167 | SAINT-ANDEOL-DE-BERG | 14 109 | 24 667 | -10 558 | 0,6786 | surcompensée supérieure à 10 000€ |
| 07 | 07209 | 84 | 77 | SAINT-ANDEOL-DE-FOURCHADES | 1 477 | 9 129 | -7 652 | 1 | surcompensée inférieure ou égale à 10 000€ |
| 07 | 07210 | 84 | 655 | SAINT-ANDEOL-DE-VALS | 44 021 | 66 210 | -22 189 | 0,788451 | surcompensée supérieure à 10 000€ |
| 07 | 07211 | 84 | 625 | SAINT-ANDRE-DE-CRUZIERES | 89 825 | 87 568 | 2 257 | 1,013849 | sous-compensée |
| 07 | 07212 | 84 | 298 | SAINT-ANDRE-EN-VIVARAIS | 12 332 | 39 443 | -27 111 | 0,562444 | surcompensée supérieure à 10 000€ |
| 07 | 07213 | 84 | 242 | SAINT-ANDRE-LACHAMP | 13 393 | 24 334 | -10 941 | 0,749554 | surcompensée supérieure à 10 000€ |
| 07 | 07214 | 84 | 269 | SAINT-APOLLINAIRE-DE-RIAS | 20 453 | 28 954 | -8 501 | 1 | surcompensée inférieure ou égale à 10 000€ |
| 07 | 07215 | 84 | 324 | SAINT-BARTHELEMY-LE-MEIL | 18 176 | 39 476 | -21 300 | 0,756248 | surcompensée supérieure à 10 000€ |
| 07 | 07216 | 84 | 629 | SAINT-BARTHELEMY-GROZON | 45 296 | 81 149 | -35 853 | 0,751669 | surcompensée supérieure à 10 000€ |
| 07 | 07217 | 84 | 897 | SAINT-BARTHELEMY-LE-PLAIN | 65 777 | 103 052 | -37 275 | 0,795708 | surcompensée supérieure à 10 000€ |
| 07 | 07218 | 84 | 487 | SAINT-BASILE | 13 229 | 56 128 | -42 899 | 0,494896 | surcompensée supérieure à 10 000€ |
| 07 | 07219 | 84 | 335 | SAINT-BAUZILE | 15 037 | 68 803 | -53 766 | 0,607175 | surcompensée supérieure à 10 000€ |
| 07 | 07220 | 84 | 184 | SAINT-CHRISTOL | 7 832 | 22 467 | -14 635 | 0,649377 | surcompensée supérieure à 10 000€ |
| 07 | 07221 | 84 | 302 | SAINT-CIERGE-LA-SERRE | 13 144 | 25 302 | -12 158 | 0,620975 | surcompensée supérieure à 10 000€ |
| 07 | 07222 | 84 | 229 | ST-CIERGE-SOUS-LE-CHEYLARD | 22 530 | 32 028 | -9 498 | 1 | surcompensée inférieure ou égale à 10 000€ |
| 07 | 07223 | 84 | 179 | SAINT-CIRGUES-DE-PRADES | 5 957 | 17 726 | -11 769 | 0,536234 | surcompensée supérieure à 10 000€ |

| Département | Code INSEE | Région | Population DGF 2020 | Commune | Montant de TH perdu (A) | Montant de TFPB récupéré (B) | Surcompensation (-) ou sous-compensation (+) | Coefficient correcteur | Situation_commune |
|-------------|------------|--------|---------------------|--------------------------------|-------------------------|------------------------------|--|------------------------|--|
| 07 | 07224 | 84 | 470 | SAINT-CIRGUES-EN-MONTAGNE | 14 411 | 88 908 | -74 497 | 0,468956 | surcompensée supérieure à 10 000€ |
| 07 | 07225 | 84 | 1 170 | SAINT-CLAIR | 180 746 | 226 900 | -46 154 | 0,891939 | surcompensée supérieure à 10 000€ |
| 07 | 07226 | 84 | 133 | SAINT-CLEMENT | 9 175 | 15 924 | -6 749 | 1 | surcompensée inférieure ou égale à 10 000€ |
| 07 | 07227 | 84 | 1 424 | SAINT-CYR | 145 162 | 196 567 | -51 405 | 0,863378 | surcompensée supérieure à 10 000€ |
| 07 | 07228 | 84 | 927 | SAINT-DESIRAT | 41 913 | 325 063 | -283 150 | 0,377877 | surcompensée supérieure à 10 000€ |
| 07 | 07229 | 84 | 1 008 | SAINT-DIDIER-SOUS-AUBENAS | 68 766 | 205 082 | -136 316 | 0,555755 | surcompensée supérieure à 10 000€ |
| 07 | 07230 | 84 | 489 | SAINT-ETIENNE-DE-BOULOGNE | 31 199 | 61 508 | -30 309 | 0,655219 | surcompensée supérieure à 10 000€ |
| 07 | 07231 | 84 | 2 867 | ST ETIENNE DE FONTBELLON | 232 150 | 553 007 | -320 857 | 0,633317 | surcompensée supérieure à 10 000€ |
| 07 | 07232 | 84 | 607 | SAINT-ETIENNE-DE-LUGDARES | 24 216 | 94 546 | -70 330 | 0,470996 | surcompensée supérieure à 10 000€ |
| 07 | 07233 | 84 | 327 | SAINT-ETIENNE DE SERRES | 7 462 | 33 686 | -26 224 | 0,429615 | surcompensée supérieure à 10 000€ |
| 07 | 07234 | 84 | 300 | SAINT-ETIENNE-DE-VALOUX | 12 878 | 32 538 | -19 660 | 0,606399 | surcompensée supérieure à 10 000€ |
| 07 | 07235 | 84 | 335 | SAINTE-EULALIE | 19 975 | 44 273 | -24 298 | 0,703679 | surcompensée supérieure à 10 000€ |
| 07 | 07236 | 84 | 1 329 | SAINT-FELICIEN | 118 586 | 219 728 | -101 142 | 0,756575 | surcompensée supérieure à 10 000€ |
| 07 | 07237 | 84 | 869 | SAINT-FORTUNAT-SUR-EYRIEUX | 81 717 | 113 756 | -32 039 | 0,835109 | surcompensée supérieure à 10 000€ |
| 07 | 07238 | 84 | 400 | SAINT-GENEST-DE-BEAUZON | 20 297 | 42 453 | -22 156 | 0,682988 | surcompensée supérieure à 10 000€ |
| 07 | 07239 | 84 | 195 | SAINT-GENEST-LACHAMP | 7 228 | 18 326 | -11 098 | 0,701 | surcompensée supérieure à 10 000€ |
| 07 | 07240 | 84 | 2 357 | SAINT-GEORGES-LES-BAINS | 275 036 | 422 934 | -147 898 | 0,806849 | surcompensée supérieure à 10 000€ |
| 07 | 07241 | 84 | 775 | SAINT-GERMAIN | 108 580 | 88 650 | 19 930 | 1,134295 | sous-compensée |
| 07 | 07242 | 84 | 147 | SAINT-GINEYS-EN-COIRON | 16 283 | 15 683 | 600 | 1,02255 | sous-compensée |
| 07 | 07243 | 84 | 328 | SAINT-JACQUES-D ATTICIEUX | 27 042 | 33 444 | -6 402 | 1 | surcompensée inférieure ou égale à 10 000€ |
| 07 | 07244 | 84 | 370 | SAINT-JEAN-CHAMBRE | 15 386 | 35 358 | -19 972 | 0,67026 | surcompensée supérieure à 10 000€ |
| 07 | 07245 | 84 | 2 555 | SAINT-JEAN-DE-MUZOLS | 385 008 | 544 324 | -159 316 | 0,841682 | surcompensée supérieure à 10 000€ |
| 07 | 07247 | 84 | 848 | SAINT-JEAN-LE-CENTENIER | 107 854 | 98 114 | 9 740 | 1,059438 | sous-compensée |
| 07 | 07248 | 84 | 327 | SAINT-JEAN-ROURE | 15 193 | 39 739 | -24 546 | 0,585126 | surcompensée supérieure à 10 000€ |
| 07 | 07249 | 84 | 192 | SAINT-JEURE-D ANDAURE | 9 879 | 23 091 | -13 212 | 0,68967 | surcompensée supérieure à 10 000€ |
| 07 | 07250 | 84 | 503 | SAINT-JEURE-D AY | 28 309 | 49 605 | -21 296 | 0,781254 | surcompensée supérieure à 10 000€ |
| 07 | 07251 | 84 | 250 | SAINT-JOSEPH-DES-BANCS | 18 790 | 24 336 | -5 546 | 1 | surcompensée inférieure ou égale à 10 000€ |
| 07 | 07253 | 84 | 298 | SAINT-JULIEN-DU-GUA | 14 730 | 27 963 | -13 233 | 0,720238 | surcompensée supérieure à 10 000€ |
| 07 | 07254 | 84 | 964 | SAINT-JULIEN-DU-SERRE | 77 812 | 116 225 | -38 413 | 0,791862 | surcompensée supérieure à 10 000€ |
| 07 | 07255 | 84 | 1 577 | ST JULIEN EN ST ALBAN | 92 323 | 302 594 | -210 271 | 0,500674 | surcompensée supérieure à 10 000€ |
| 07 | 07257 | 84 | 146 | SAINT-JULIEN-LE-ROUX | 5 046 | 13 938 | -8 892 | 1 | surcompensée inférieure ou égale à 10 000€ |
| 07 | 07258 | 84 | 307 | SAINT-JULIEN-VOCANCE | 9 583 | 31 506 | -21 923 | 0,517242 | surcompensée supérieure à 10 000€ |
| 07 | 07259 | 84 | 1 772 | SAINT-JUST-D'ARDECHE | 220 104 | 325 914 | -105 810 | 0,811054 | surcompensée supérieure à 10 000€ |
| 07 | 07260 | 84 | 958 | SAINT-LAGER-BRESSAC | 84 353 | 103 031 | -18 678 | 0,894678 | surcompensée supérieure à 10 000€ |
| 07 | 07261 | 84 | 1 654 | SAINT-LAURENT-DU-PAPE | 140 476 | 229 714 | -89 238 | 0,776513 | surcompensée supérieure à 10 000€ |
| 07 | 07262 | 84 | 423 | SAINT-LAURENT-LES-BAINS-LAVAL- | 9 729 | 64 493 | -54 764 | 0,410354 | surcompensée supérieure à 10 000€ |
| 07 | 07263 | 84 | 138 | SAINT-LAURENT-SOUS-COIRON | 14 589 | 26 372 | -11 783 | 0,714566 | surcompensée supérieure à 10 000€ |
| 07 | 07264 | 84 | 2 531 | SAINT-MARCEL-D' ARDECHE | 269 417 | 468 319 | -198 902 | 0,739135 | surcompensée supérieure à 10 000€ |
| 07 | 07265 | 84 | 1 487 | SAINT-MARCEL-LES-ANNONAY | 203 883 | 309 687 | -105 804 | 0,806537 | surcompensée supérieure à 10 000€ |
| 07 | 07266 | 84 | 244 | SAINTE-MARGUERITE-LAFIGERE | 9 911 | 64 939 | -55 028 | 0,575411 | surcompensée supérieure à 10 000€ |
| 07 | 07267 | 84 | 459 | SAINT-MARTIAL | 10 775 | 56 198 | -45 423 | 0,481129 | surcompensée supérieure à 10 000€ |
| 07 | 07268 | 84 | 1 255 | SAINT-MARTIN-D' ARDECHE | 147 180 | 247 856 | -100 676 | 0,759 | surcompensée supérieure à 10 000€ |
| 07 | 07269 | 84 | 1 351 | SAINT-MARTIN-DE-VALAMAS | 143 500 | 227 699 | -84 199 | 0,818694 | surcompensée supérieure à 10 000€ |
| 07 | 07270 | 84 | 481 | SAINT-MARTIN-SUR-LAVEZON | 16 756 | 49 178 | -32 422 | 0,548377 | surcompensée supérieure à 10 000€ |
| 07 | 07272 | 84 | 390 | SAINT-MAURICE-D' ARDECHE | 42 694 | 73 546 | -30 852 | 0,769622 | surcompensée supérieure à 10 000€ |
| 07 | 07273 | 84 | 337 | SAINT-MAURICE-D' IBIE | 22 385 | 41 159 | -18 774 | 0,675533 | surcompensée supérieure à 10 000€ |
| 07 | 07274 | 84 | 295 | SAINT-MAURICE-EN-CHALENCON | 8 485 | 29 679 | -21 194 | 0,564635 | surcompensée supérieure à 10 000€ |
| 07 | 07275 | 84 | 234 | SAINT-MELANY | 3 949 | 19 310 | -15 361 | 0,596061 | surcompensée supérieure à 10 000€ |
| 07 | 07276 | 84 | 328 | SAINT-MICHEL-D AURANCE | 16 270 | 66 872 | -50 602 | 0,629001 | surcompensée supérieure à 10 000€ |
| 07 | 07277 | 84 | 195 | SAINT-MICHEL-DE-BOULOGNE | 8 078 | 32 139 | -24 061 | 0,519539 | surcompensée supérieure à 10 000€ |
| 07 | 07278 | 84 | 460 | SAINT-MICHEL-DE-CHABRILLANOUX | 28 252 | 60 993 | -32 741 | 0,68454 | surcompensée supérieure à 10 000€ |
| 07 | 07279 | 84 | 2 061 | SAINT-MONTAN | 296 226 | 297 475 | -1 249 | 1 | surcompensée inférieure ou égale à 10 000€ |
| 07 | 07280 | 84 | 1 157 | SAINT-PAUL-LE-JEUNE | 160 128 | 148 296 | 11 832 | 1,039483 | sous-compensée |
| 07 | 07281 | 84 | 7 990 | SAINT-PERAY | 2 065 983 | 1 729 094 | 336 889 | 1,087869 | sous-compensée |

| Département | Code INSEE | Région | Population DGF 2020 | Commune | Montant de TH perdu (A) | Montant de TFPB récupéré (B) | Surcompensation (-) ou sous-compensation (+) | Coefficient correcteur | Situation_commune |
|-------------|------------|--------|---------------------|--------------------------------|-------------------------|------------------------------|--|------------------------|--|
| 07 | 07282 | 84 | 569 | SAINT-PIERRE-DE-COLOMBIER | 20 503 | 91 346 | -70 843 | 0,454962 | surcompensée supérieure à 10 000€ |
| 07 | 07283 | 84 | 62 | SAINT-PIERRE-LA-ROCHE | 2 693 | 4 633 | -1 940 | 1 | surcompensée inférieure ou égale à 10 000€ |
| 07 | 07284 | 84 | 349 | SAINT-PIERRE-SAINT-JEAN | 19 921 | 36 073 | -16 152 | 0,701773 | surcompensée supérieure à 10 000€ |
| 07 | 07285 | 84 | 168 | SAINT-PIERRE-SUR-DOUX | 2 145 | 25 260 | -23 115 | 0,439065 | surcompensée supérieure à 10 000€ |
| 07 | 07286 | 84 | 702 | SAINT-PIERREVILLE | 44 845 | 78 411 | -33 566 | 0,770766 | surcompensée supérieure à 10 000€ |
| 07 | 07287 | 84 | 361 | SAINT-PONS | 29 738 | 40 096 | -10 358 | 0,845854 | surcompensée supérieure à 10 000€ |
| 07 | 07288 | 84 | 1 286 | SAINT-PRIEST | 144 117 | 145 755 | -1 638 | 1 | surcompensée inférieure ou égale à 10 000€ |
| 07 | 07289 | 84 | 1 843 | SAINT-PRIVAT | 156 500 | 294 401 | -137 901 | 0,744545 | surcompensée supérieure à 10 000€ |
| 07 | 07290 | 84 | 367 | SAINT-PRIX | 14 946 | 35 637 | -20 691 | 0,674265 | surcompensée supérieure à 10 000€ |
| 07 | 07291 | 84 | 1 113 | SAINT-REMEZE | 77 704 | 159 474 | -81 770 | 0,663646 | surcompensée supérieure à 10 000€ |
| 07 | 07292 | 84 | 1 282 | SAINT-ROMAIN-D AY | 126 723 | 145 397 | -18 674 | 0,931994 | surcompensée supérieure à 10 000€ |
| 07 | 07293 | 84 | 939 | SAINT-ROMAIN-DE-LERPS | 110 038 | 119 147 | -9 109 | 1 | surcompensée inférieure ou égale à 10 000€ |
| 07 | 07294 | 84 | 656 | SAINT-SAUVEUR-DE-CRUZIERES | 71 097 | 87 010 | -15 913 | 0,893772 | surcompensée supérieure à 10 000€ |
| 07 | 07295 | 84 | 1 256 | SAINT-SAUVEUR-DE-MONTAGUT | 109 911 | 215 773 | -105 862 | 0,740282 | surcompensée supérieure à 10 000€ |
| 07 | 07296 | 84 | 1 787 | SAINT-SERNIN | 131 658 | 234 902 | -103 244 | 0,743287 | surcompensée supérieure à 10 000€ |
| 07 | 07297 | 84 | 587 | SAINT-SYLVESTRE | 45 010 | 59 778 | -14 768 | 0,863388 | surcompensée supérieure à 10 000€ |
| 07 | 07298 | 84 | 809 | SAINT-SYMPHORIEN-SOUS-CHOMERAC | 55 496 | 97 073 | -41 577 | 0,763909 | surcompensée supérieure à 10 000€ |
| 07 | 07299 | 84 | 163 | SAINT-SYMPHORIEN-DE-MAHUN | 6 384 | 17 577 | -11 193 | 0,702954 | surcompensée supérieure à 10 000€ |
| 07 | 07300 | 84 | 529 | SAINT-THOME | 52 570 | 59 958 | -7 388 | 1 | surcompensée inférieure ou égale à 10 000€ |
| 07 | 07301 | 84 | 1 108 | SAINT-VICTOR | 71 227 | 142 171 | -70 944 | 0,689282 | surcompensée supérieure à 10 000€ |
| 07 | 07302 | 84 | 897 | SAINT-VINCENT-DE-BARRES | 82 241 | 94 677 | -12 436 | 0,936298 | surcompensée supérieure à 10 000€ |
| 07 | 07303 | 84 | 324 | SAINT-VINCENT-DE-DURFORT | 12 628 | 38 404 | -25 776 | 0,552018 | surcompensée supérieure à 10 000€ |
| 07 | 07304 | 84 | 1 225 | SALAVAS | 83 424 | 171 827 | -88 403 | 0,694177 | surcompensée supérieure à 10 000€ |
| 07 | 07305 | 84 | 525 | LES SALELLES | 63 404 | 90 806 | -27 402 | 0,849293 | surcompensée supérieure à 10 000€ |
| 07 | 07306 | 84 | 341 | SAMPZON | 21 791 | 78 618 | -56 827 | 0,468046 | surcompensée supérieure à 10 000€ |
| 07 | 07307 | 84 | 583 | SANILHAC | 47 086 | 75 862 | -28 776 | 0,689066 | surcompensée supérieure à 10 000€ |
| 07 | 07308 | 84 | 2 272 | SARRAS | 247 133 | 461 384 | -214 251 | 0,723478 | surcompensée supérieure à 10 000€ |
| 07 | 07309 | 84 | 1 662 | SATILLIEU | 119 249 | 264 604 | -145 355 | 0,685545 | surcompensée supérieure à 10 000€ |
| 07 | 07310 | 84 | 931 | SAVAS | 102 036 | 107 715 | -5 679 | 1 | surcompensée inférieure ou égale à 10 000€ |
| 07 | 07311 | 84 | 187 | SCEAUTRES | 12 247 | 16 713 | -4 466 | 1 | surcompensée inférieure ou égale à 10 000€ |
| 07 | 07312 | 84 | 597 | SECHERAS | 70 836 | 81 953 | -11 117 | 0,93699 | surcompensée supérieure à 10 000€ |
| 07 | 07313 | 84 | 1 182 | SERRIERES | 84 233 | 207 944 | -123 711 | 0,656947 | surcompensée supérieure à 10 000€ |
| 07 | 07314 | 84 | 543 | SILHAC | 28 007 | 68 036 | -40 029 | 0,633588 | surcompensée supérieure à 10 000€ |
| 07 | 07315 | 84 | 543 | LA SOUCHE | 30 180 | 76 663 | -46 483 | 0,574191 | surcompensée supérieure à 10 000€ |
| 07 | 07316 | 84 | 2 295 | SOYONS | 302 479 | 681 385 | -378 906 | 0,709039 | surcompensée supérieure à 10 000€ |
| 07 | 07317 | 84 | 1 108 | TALENCIEUX | 114 232 | 132 369 | -18 137 | 0,917808 | surcompensée supérieure à 10 000€ |
| 07 | 07318 | 84 | 267 | TAURIERS | 36 442 | 36 619 | -177 | 1 | surcompensée inférieure ou égale à 10 000€ |
| 07 | 07319 | 84 | 9 002 | LE TEIL | 1 665 011 | 1 348 361 | 316 650 | 1,097225 | sous-compensée |
| 07 | 07321 | 84 | 248 | THORRENC | 23 989 | 31 179 | -7 190 | 1 | surcompensée inférieure ou égale à 10 000€ |
| 07 | 07322 | 84 | 1 534 | THUEYTS | 116 573 | 218 065 | -101 492 | 0,718896 | surcompensée supérieure à 10 000€ |
| 07 | 07323 | 84 | 1 784 | TOULAUD | 260 635 | 251 818 | 8 817 | 1,02008 | sous-compensée |
| 07 | 07324 | 84 | 11 025 | TOURNON SUR RHONE | 2 548 821 | 2 602 740 | -53 919 | 0,990525 | surcompensée supérieure à 10 000€ |
| 07 | 07325 | 84 | 2 211 | UCEL | 229 801 | 392 443 | -162 642 | 0,74591 | surcompensée supérieure à 10 000€ |
| 07 | 07326 | 84 | 196 | USCLADES-ET-RIEUTORD | 7 704 | 45 504 | -37 800 | 0,540308 | surcompensée supérieure à 10 000€ |
| 07 | 07327 | 84 | 470 | UZER | 73 738 | 62 011 | 11 727 | 1,104689 | sous-compensée |
| 07 | 07328 | 84 | 761 | VAGNAS | 52 902 | 110 344 | -57 442 | 0,687931 | surcompensée supérieure à 10 000€ |
| 07 | 07329 | 84 | 658 | VALGORGE | 31 067 | 73 990 | -42 923 | 0,661645 | surcompensée supérieure à 10 000€ |
| 07 | 07330 | 84 | 3 336 | VALLON PONT D'ARC | 382 376 | 780 938 | -398 562 | 0,702359 | surcompensée supérieure à 10 000€ |
| 07 | 07331 | 84 | 4 355 | VALS-LES-BAINS | 555 231 | 844 515 | -289 284 | 0,838696 | surcompensée supérieure à 10 000€ |
| 07 | 07332 | 84 | 53 484 | VALVIGNERES | 53 484 | 63 535 | -10 051 | 0,909976 | surcompensée supérieure à 10 000€ |
| 07 | 07333 | 84 | 1 020 | VANOSC | 83 092 | 117 919 | -34 827 | 0,846206 | surcompensée supérieure à 10 000€ |
| 07 | 07334 | 84 | 3 226 | LES VANS | 654 312 | 583 722 | 70 590 | 1,058378 | sous-compensée |
| 07 | 07335 | 84 | 260 | VAUDEVANT | 11 526 | 29 002 | -17 476 | 0,637081 | surcompensée supérieure à 10 000€ |
| 07 | 07336 | 84 | 308 | VERNON | 28 744 | 35 899 | -7 155 | 1 | surcompensée inférieure ou égale à 10 000€ |

| Département | Code INSEE | Région | Population DGF 2020 | Commune | Montant de TH perdu (A) | Montant de TFPB récupéré (B) | Surcompensation (-) ou sous-compensation (+) | Coefficient correcteur | Situation_commune |
|-------------|------------|--------|---------------------|---------------------|-------------------------|------------------------------|--|------------------------|-----------------------------------|
| 07 | 07337 | 84 | 2 711 | VERNOSC-LES-ANNONAY | 338 798 | 369 311 | -30 513 | 0,955412 | surcompensée supérieure à 10 000€ |
| 07 | 07338 | 84 | 2 178 | VERNOUX-EN-VIVARAIS | 219 215 | 380 663 | -161 448 | 0,78514 | surcompensée supérieure à 10 000€ |
| 07 | 07339 | 84 | 2 073 | VESSEAUX | 192 799 | 285 367 | -92 568 | 0,799716 | surcompensée supérieure à 10 000€ |
| 07 | 07340 | 84 | 1 625 | VEYRAS | 146 816 | 336 151 | -189 335 | 0,663146 | surcompensée supérieure à 10 000€ |
| 07 | 07341 | 84 | 3 266 | VILLENEUVE-DE-BERG | 474 814 | 448 410 | 26 404 | 1,032643 | sous-compensée |
| 07 | 07342 | 84 | 1 229 | VILLEVOCANCE | 123 174 | 163 529 | -40 355 | 0,881737 | surcompensée supérieure à 10 000€ |
| 07 | 07343 | 84 | 1 558 | VINEZAC | 112 524 | 188 006 | -75 482 | 0,733936 | surcompensée supérieure à 10 000€ |
| 07 | 07344 | 84 | 472 | VINZIEUX | 25 228 | 55 462 | -30 234 | 0,661437 | surcompensée supérieure à 10 000€ |
| 07 | 07345 | 84 | 989 | VION | 113 136 | 178 945 | -65 809 | 0,796219 | surcompensée supérieure à 10 000€ |
| 07 | 07346 | 84 | 3 856 | VIVIERS | 443 270 | 1 095 406 | -652 136 | 0,661902 | surcompensée supérieure à 10 000€ |
| 07 | 07347 | 84 | 642 | VOCANCE | 51 371 | 87 274 | -35 903 | 0,796033 | surcompensée supérieure à 10 000€ |
| 07 | 07348 | 84 | 1 294 | VOGUE | 142 659 | 185 937 | -43 278 | 0,874373 | surcompensée supérieure à 10 000€ |
| 07 | 07349 | 84 | 5 082 | LA-VOULTE-SUR-RHONE | 502 758 | 1 282 147 | -779 389 | 0,690061 | surcompensée supérieure à 10 000€ |