

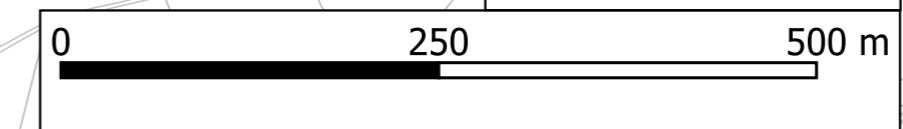
**Profils en travers**

CANSONNET	Zref (m NGF)	CANCE	Zref (m NGF)
CAS_001	604.44	CAN_032	510.98
CAS_002	582.63	CAN_033	509.99
CAS_003	560.55	CAN_034	507.15
CAS_004	554.93	CAN_035	503.27
CAS_005	552.36	CAN_036	502.55
		CAN_037	497.51
		CAN_038	495.20
		CAN_039	494.71
		CAN_040	492.98
		CAN_041	487.02
		CAN_042	483.69
		CAN_043	479.70
		CAN_044	475.85
		CAN_045	472.29
		CAN_046	469.33
		CAN_047	462.28
		CAN_048	457.50
		CAN_049	452.35
		CAN_050	449.28
		CAN_051	445.95
		CAN_052	442.52

**Ouvrages hydrauliques**

CANSONNET	Zam (m NGF)	Zav (m NGF)	CANCE	Zam (m NGF)	Zav (m NGF)
002	560.39	559.47	016	509.68	509.67
			017	503.16	502.91
			018	502.45	501.44
			020	499.01	497.60
			021	494.69	493.90
			022	489.98	487.26
			023	483.53	482.46
			024	458.27	458.24

Echelle : 1 / 5 000ème



**Profil en travers**

--- socles de la crue de référence (m NGF)

**Ouvrages**

- Obstacles longitudinaux
- Ponts/Buses/Cadres
- Seuils

**Aléas**

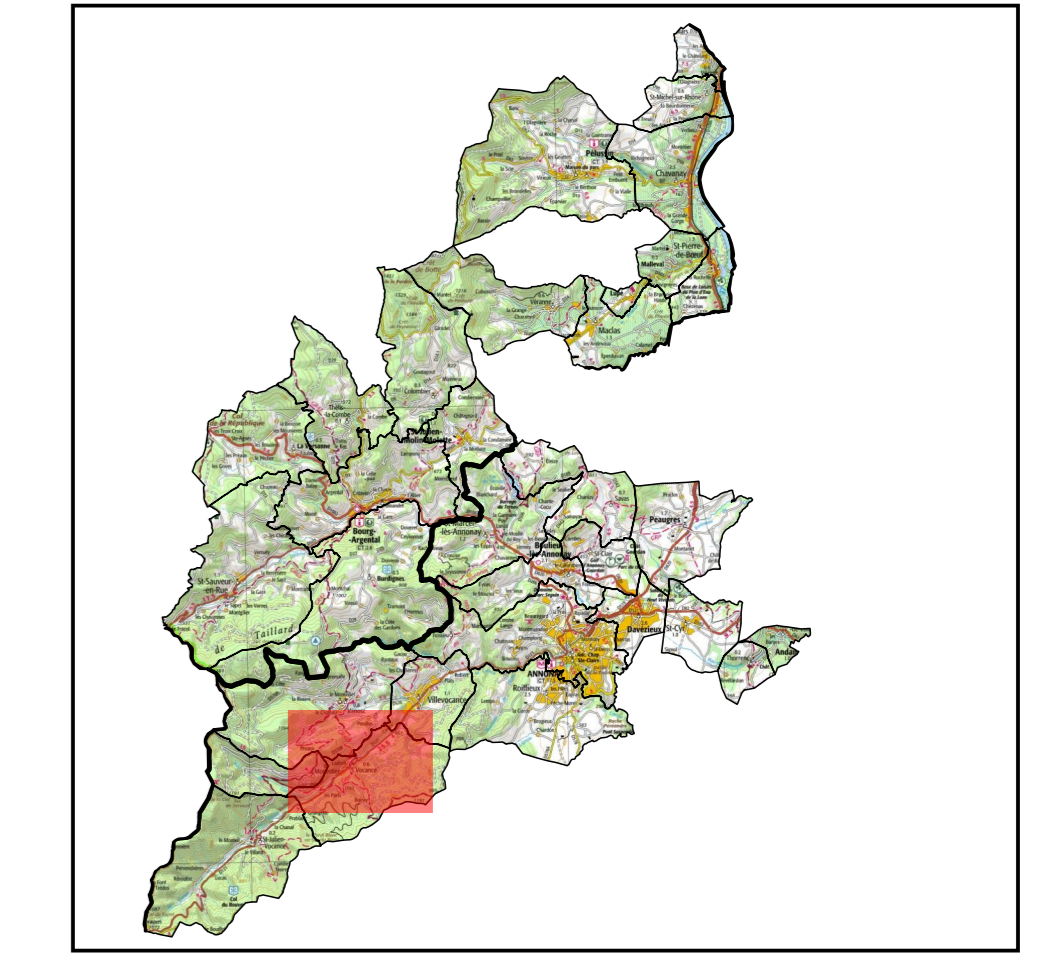
- Aléa modéré
- Aléa fort
- Aléa très fort

**Cadastre**

- Bâtiments
- Parcelles
- Concessions

--- Limite d'analyse hydrogéomorphologique / modification hydraulique

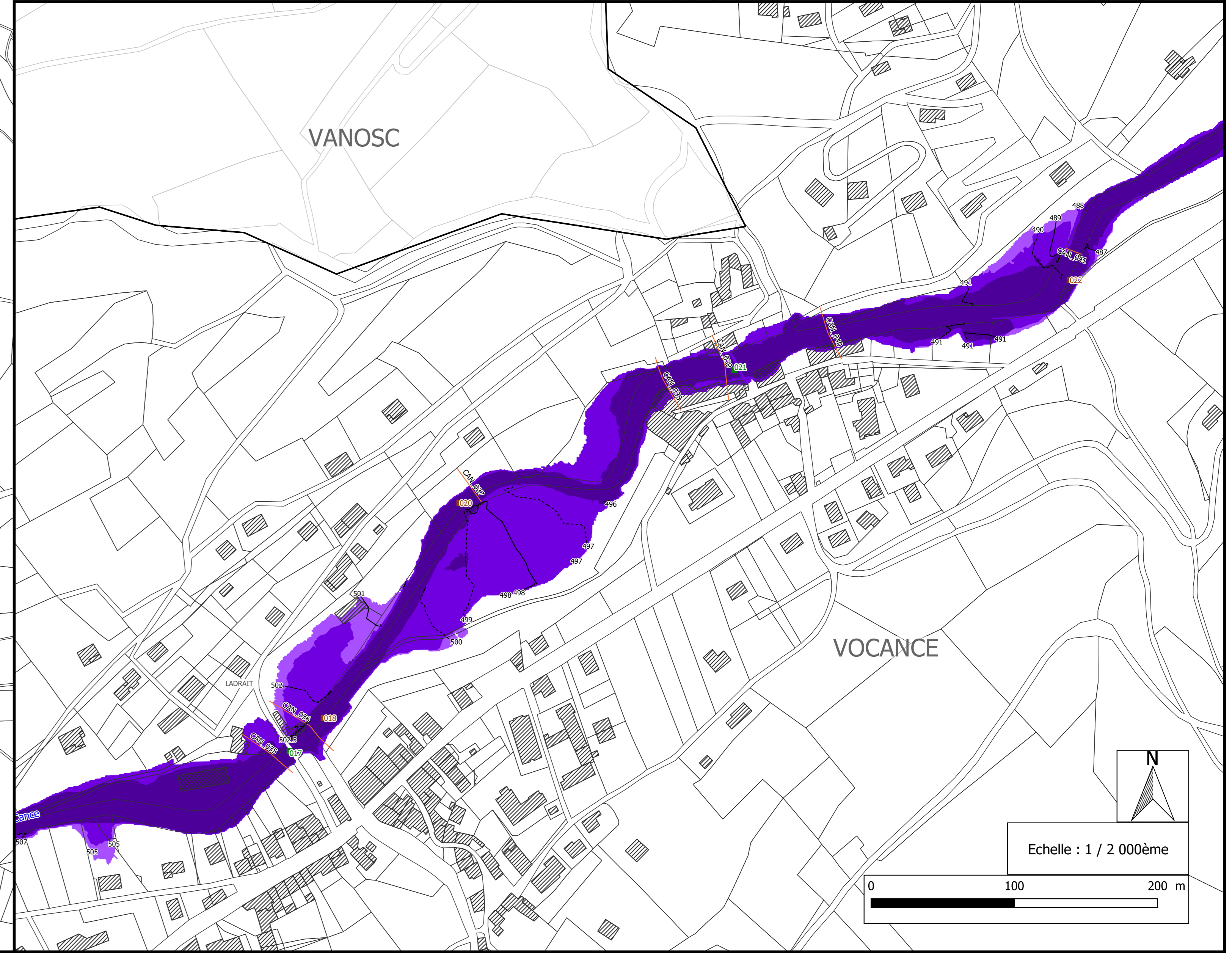
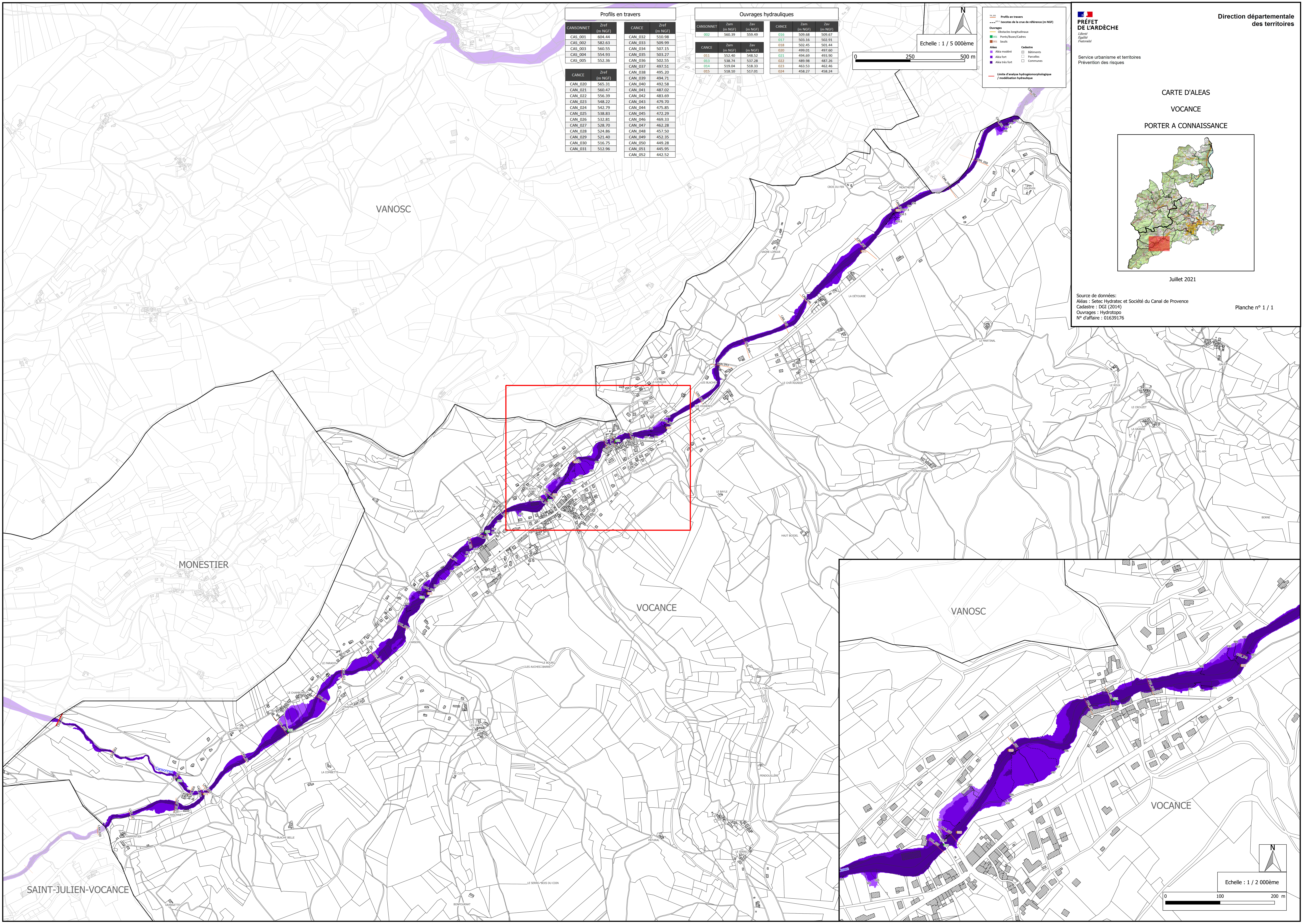
CARTE D'ALEAS  
VOCANCE  
PORTER A CONNAISSANCE



Juillet 2021

Source de données:  
Aléas : Setec Hydrates et Société du Canal de Provence  
Cadastre : DGI (2014)  
Ouvrages : Hydrotopo  
N° d'affaire : 01639176

Planche n° 1 / 1



Echelle : 1 / 2 000ème

