



# SÉCURITÉ ROUTIÈRE EN ARDÈCHE



BILAN - CHIFFRES CLÉS 2019



33

TUÉS

20 AUTOMOBILISTES



6 MOTARDS



5 PIETONS



1 CYCLOMOTORISTE



1 CONDUCTEUR D'ENGIN AGRICOLE



265

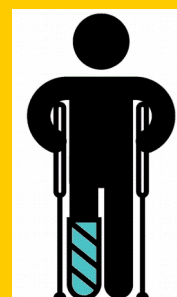
ACCIDENTS

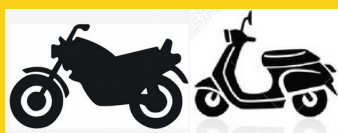
dont **31 mortels** (soit 12%)



326

BLESSÉS





**61 %**  
des tués

**21 %**  
des tués

**15 %**  
des tués  
SONT DES PIÉTONS

CIRCULAIENT A BORD  
D'UN VÉHICULE LÉGER

CIRCULAIENT SUR UN  
2 ROUES MOTORISÉ

(MOTOS ET DEUX ROUES DE MOINS DE 50 CM3)

*RÉPARTITION DES TUÉS  
PAR TRANCHES D'ÂGE*

18-24 ans



**1**  
TUÉ

25-49 ans



**13**  
TUÉS

50-64 ans



**5**  
TUÉS

65 ANS ET +



**14**  
TUÉS

## RÉPARTITION SELON TYPE DE ROUTE ET LOCALISATION

nombre d'accidents mortels	Par type de route			Par localisation	
	RN	RD	VC	Hors agglomération	Agglomération
Total 2019 <b>31</b>	4	22	5	25	6
part	<b>13 %</b>	<b>71 %</b>	<b>16 %</b>	<b>81 %</b>	<b>19 %</b>

## PRINCIPALES CAUSES RELEVÉES DANS LES ACCIDENTS MORTELS :



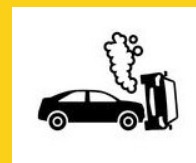
**LA VITESSE**  
(excessive ou inadaptée)

FACTEUR PRINCIPAL OU  
AGGRAVANT DANS 39 % DES CAS



**ALCOOL &/OU  
DROGUES**

PRÉSENCE DANS 39 % DES CAS



**REFUS DE PRIORITÉ**

DANS 10 % DES CAS



**MALAISE**

DANS 10 % DES CAS



**INDÉTERMINÉE**

DANS 10 % DES CAS



**DEFAUT D'ATTENTION**  
(INATTENTION OU DISTRACTEUR)

DANS 6% DES CAS

**A NOTER :**



NON PORT DE LA  
CEINTURE DE SÉCURITÉ

POUR 18 % DES TUÉS

**DANS 42 % DES  
ACCIDENTS MORTELS,  
1 SEUL VÉHICULE  
ÉTAIT IMPLIQUÉ !**



*JOURS OÙ LES  
ACCIDENTS SONT  
LES PLUS  
NOMBREUX*

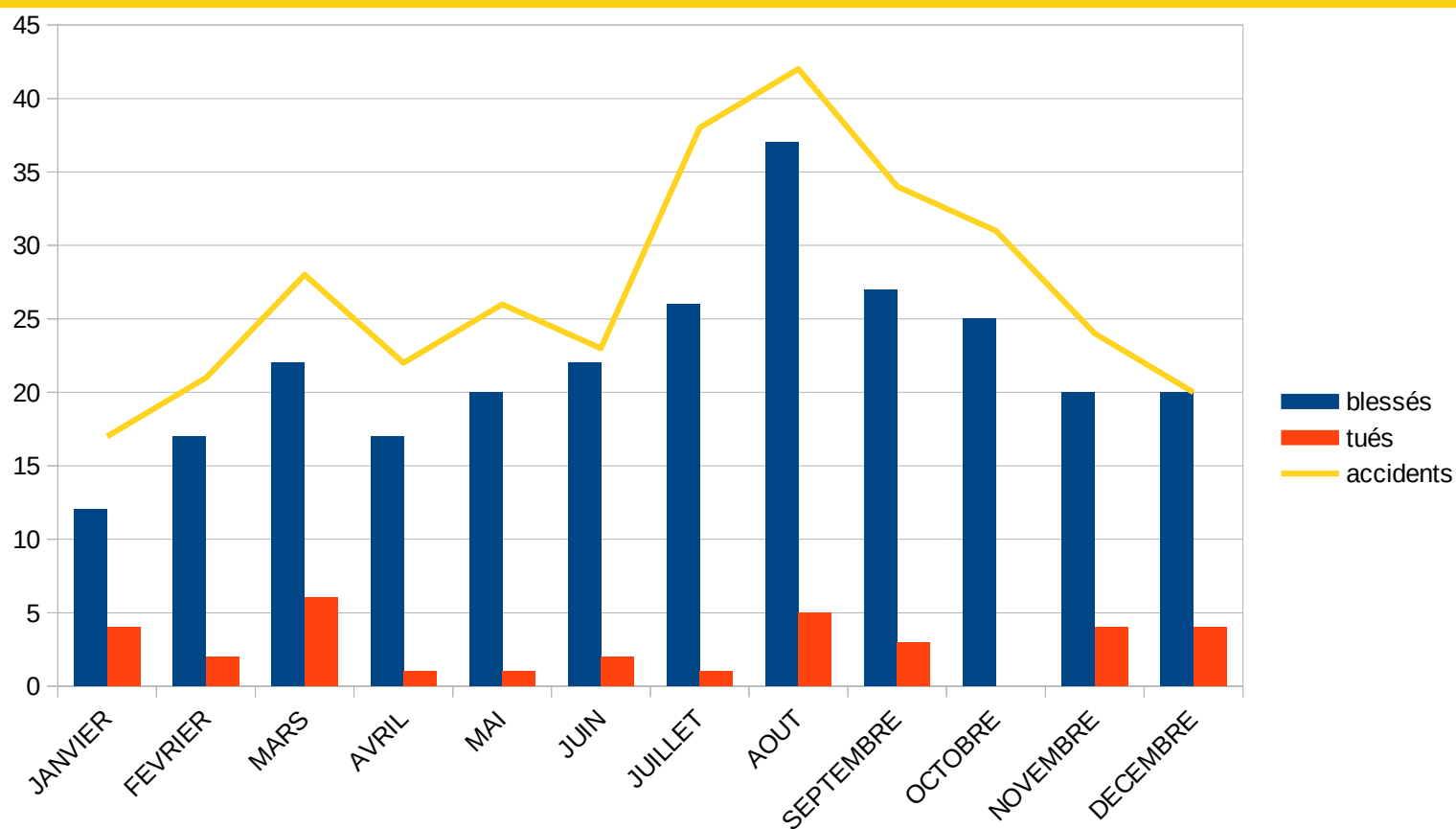
**VENDREDI  
et  
SAMEDI**



*CRÉNEAUX HORAIRES PAR JOURS OÙ  
LE NOMBRE D'ACCIDENTS EST LE  
PLUS FRÉQUENT*

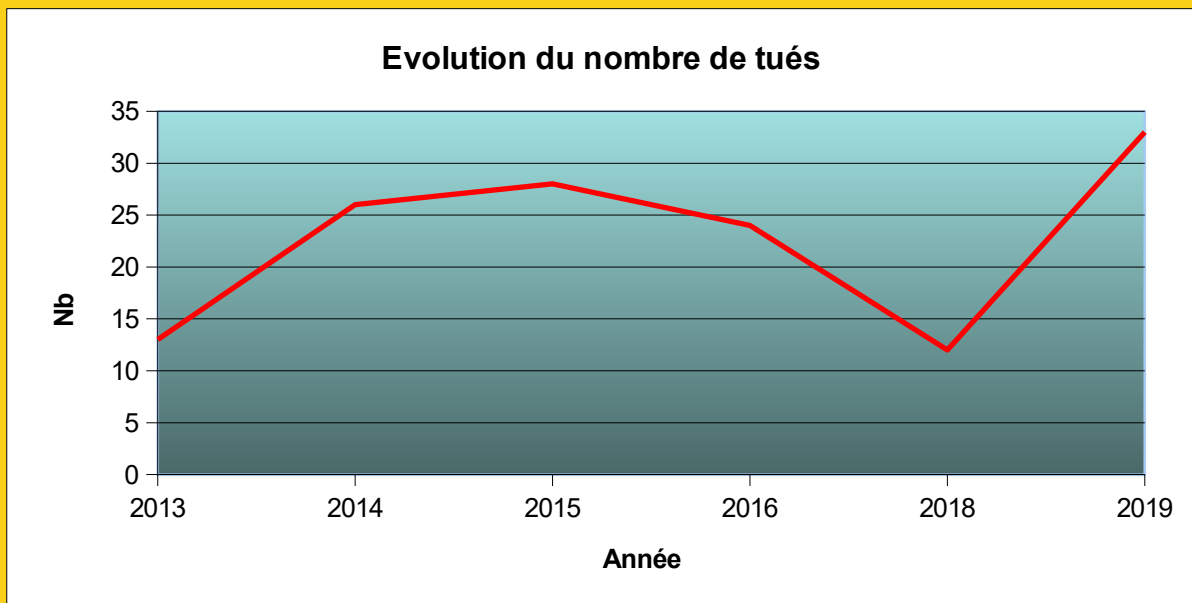
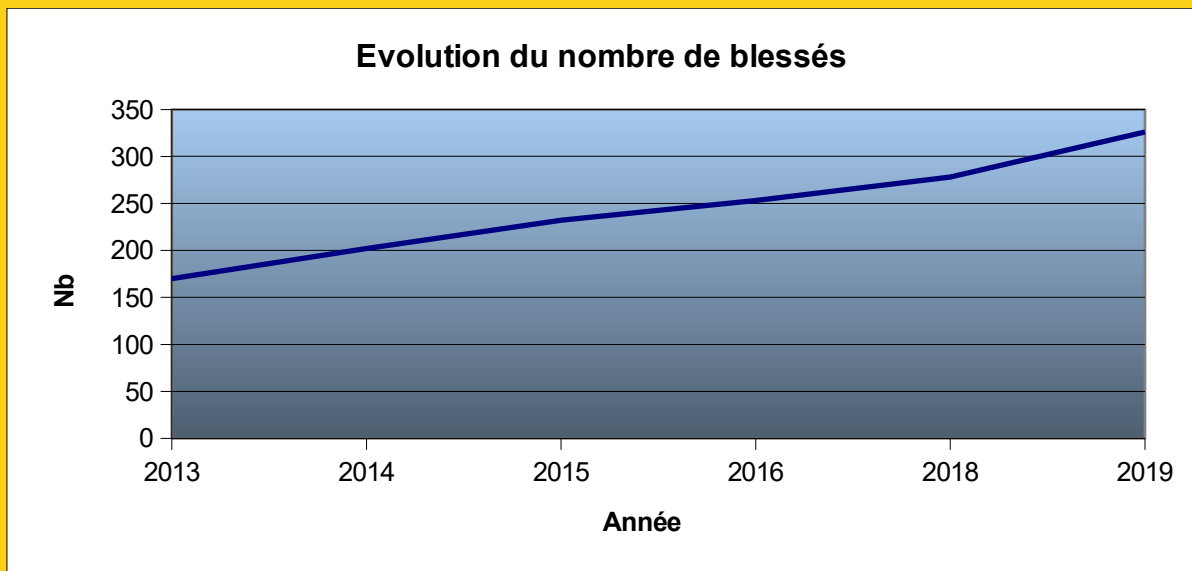
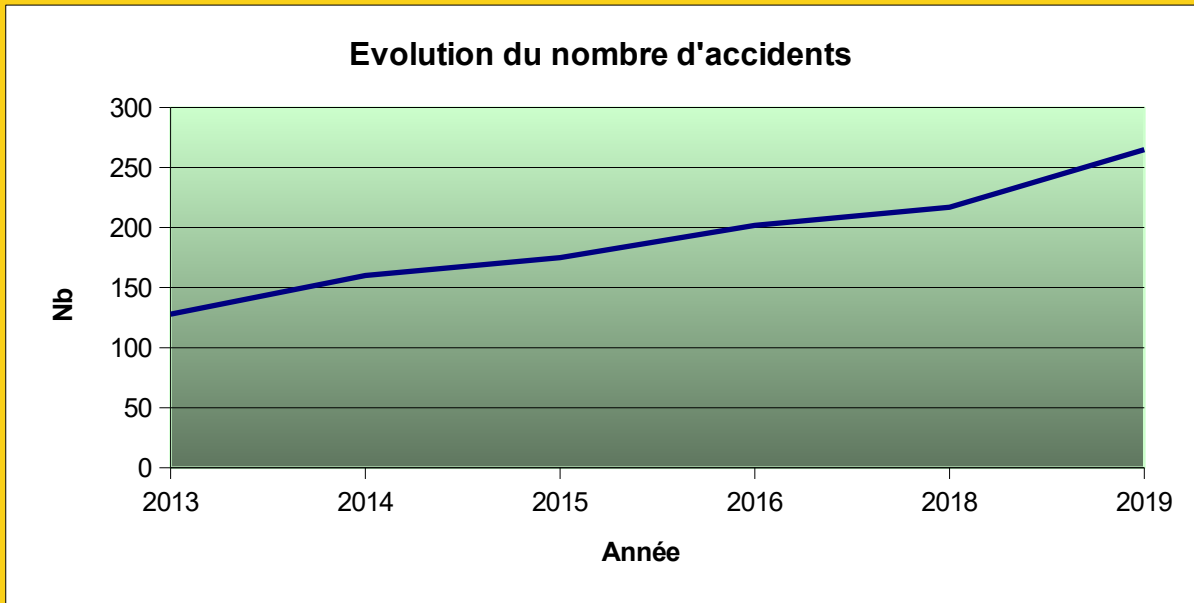
	LUNDI	MARDI	MERCREDI	JEUDI	VENDREDI	SAMEDI	DIMANCHE
0 à 1h							
1 à 2h							
2 à 3h							
3 à 4h							
4 à 5h							
5 à 6h							
6 à 7h							
7 à 8h							
8 à 9h							
9 à 10h							
10 à 11h							
11 à 12h							
12 à 13h							
13 à 14h							
14 à 15h							
15 à 16h							
16 à 17h							
17 à 18h							
18 à 19h							
19 à 20h							
20 à 21h							
21 à 22h							
22 à 23h							
23 à 24h							

## RÉPARTITION DU NOMBRE D'ACCIDENTS, DE BLESSÉS ET DE TUÉS PAR MOIS.



## EVOLUTION DE 2013 A 2019 (SAUF 2017)

NB : suite à un problème de fiabilisation des données pour le nombre d'accidents et de blessés, l'année 2017 n'a pas été intégrée dans les graphiques (nombre de tués = 20).





# PRÉFET DE L'ARDÈCHE

*Liberté  
Égalité  
Fraternité*

**SÉCURITÉ ROUTIÈRE  
VIVRE, ENSEMBLE.**