

4 700
EXPLOITATIONS



8 200
ACTIFS PERMANENTS
DANS LES EXPLOITATIONS
AGRICOLES

**ENSEIGNEMENT
AGRICOLE**

5 ÉTABLISSEMENTS
DONT
4 ÉTABLISSEMENTS PRIVÉS



1 020 ÉLÈVES
70 APPRENTIS

67 %
DU DÉPARTEMENT
EN ZONE MONTAGNE

67 % DU
TERRITOIRE OCCUPÉS
PAR DES ESPACES
NATURELS



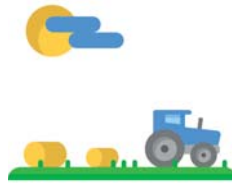
3^{ÈME} FORÊT DE
LA RÉGION
54 % DE SURFACES
BOISÉES



241 000 M³
DE BOIS RÉCOLTÉS DONT
61 % DESTINÉS
AU BOIS
D'ŒUVRE



LA FERME ARDÈCHE



PRINCIPALES PRODUCTIONS
(PART DES SURFACES OU
DES EFFECTIFS EN RÉGION)

CHÂTAIGNES
93 %

CERISES
35 %

PETITES FRUITS
31 %

VIGNE 21 %

CAPRINS 19 %

ABRICOTS 18 %

CHEPTEL

1,4 MILLION
TÊTES DE
VOLAILLE



72 000
OVINS



53 000 BOVINS

32 000 CAPRINS

PRODUCTION EN FRANCE

CHÂTAIGNES : 37 %
CERISES : 11 %
FRAMBOISES : 11 %
ABRICOTS : 9 %



2^{ÈME} DÉPARTEMENT DE LA RÉGION
LAIT DE CHÈVRE PRODUIT :
13,8 MILLIONS DE LITRES

PRODUCTION DE VIN :
521 000 hl

FILIÈRES QUALITÉ

10 AOP
DONT 3 VINS,
4 CRUS
CÔTES DU RHÔNE

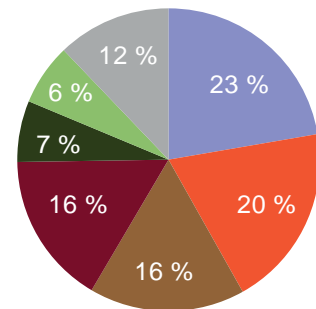
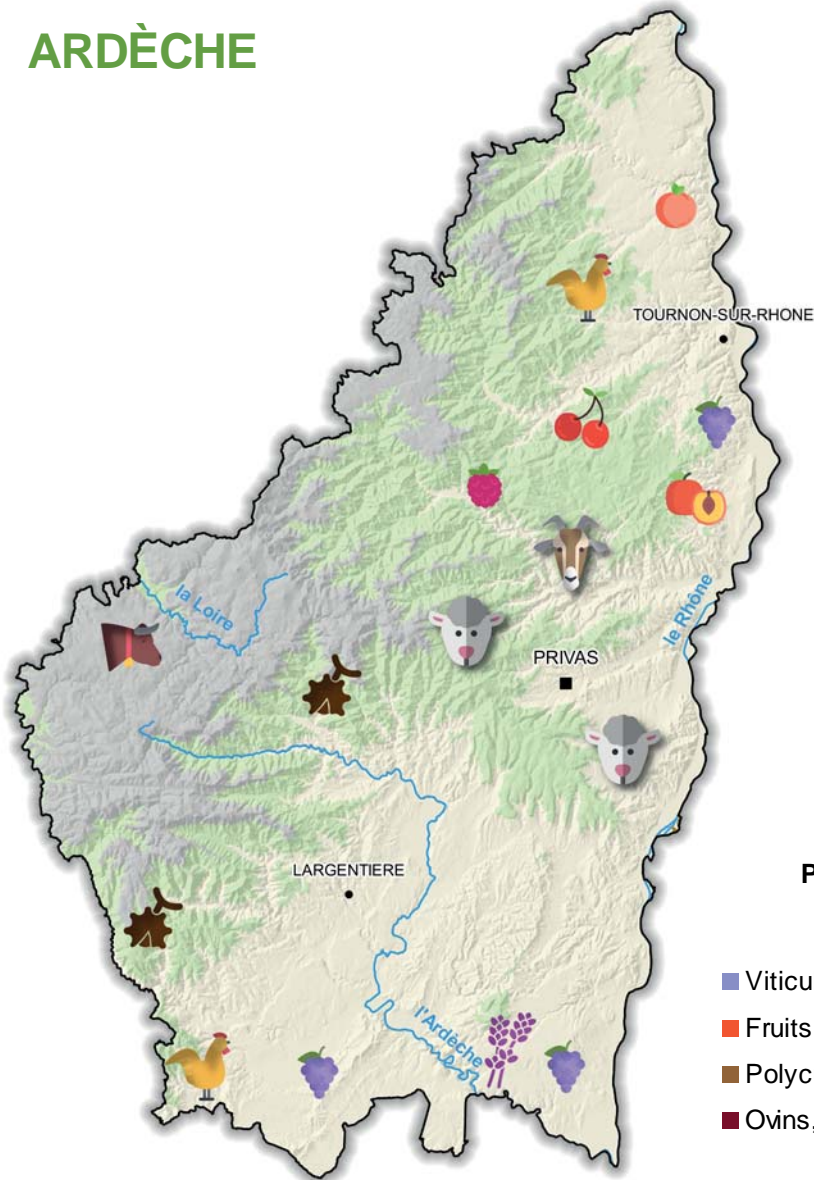


15 IGP DONT
6 VOLAILLES, 4 VINS

12 % DE LA SURFACE
BIO DE LA RÉGION



ARDÈCHE



Part des exploitations spécialisées* dans le département

- Viticulture
- Fruits et Cultures permanentes
- Polyculture et polyélevage
- Ovins, caprins et autres herbivores
- Bovins viande
- Bovins laits
- Autres

Les six premiers classements (part et rang*) de l'Ardèche dans la région

Fruits et cultures permanentes



2^{ème} département Part en région 25 %



Ovins, caprins et autres herbivores



5^{ème} département Part en région 9 %



Viticulture



2^{ème} département Part en région 20 %



Élevage hors-sol



8^{ème} département Part en région 7 %



Polyculture et polyélevage



3^{ème} département Part en région 11 %



Maraîchages et horticulture



8^{ème} département Part en région 5 %



* Nombre d'exploitations spécialisées par type d'OTEX (orientation technico-économique)