

# Conduite à tenir dans un tunnel

- J'allume mes feux de croisement.
- Je respecte la vitesse.
- Je garde ma distance de sécurité.
- Je suis attentif à la signalisation.
- Aucun témoin d'anomalie ne doit être allumé sur mon tableau de bord.

# Plan de déviation

Durant toute la durée des travaux, le tunnel est fermé à la circulation.  
Il est donc proposé aux usagers d'emprunter les deux déviations mises en place :

- en provenance de Montélimar, suivre la déviation nord par les routes départementales (en jaune sur le plan),
- en provenance du Puy-en-Velay, suivre l'itinéraire sud par l'avenue Léonce Verny, l'avenue de Boisvinal et la route de Montélimar (en vert sur le plan).

# Travaux de mise en sécurité du tunnel de Baza à Aubenas



**En cas d'incendie**

- Quittez le tunnel avec votre véhicule si vous pouvez le faire sans risque pour vous et les autres usagers.
- Si ce n'est pas possible :
  - coupez votre moteur et laissez la clé sur le contact,
  - mettez votre gilet de sécurité et quittez le véhicule,
  - donnez l'alerte depuis un poste d'appel d'urgence,
  - rejoignez l'issue de secours la plus proche,
  - encouragez les autres personnes présentes dans le tunnel à vous suivre.



**En cas de bouchon**

- Allumez vos feux de détresse.
- Conservez les distances de sécurité (même à l'arrêt).
- Restez à l'écoute de l'information routière diffusée par les radios et sur les panneaux à messages variables.

**En cas d'accident ou de panne**

- Allumez vos feux de détresse.
- Quittez le tunnel avec votre véhicule si vous pouvez le faire sans risque pour vous et les autres usagers.
- Si ce n'est pas possible :
  - garez-vous le plus à droite possible,
  - mettez votre gilet de sécurité et quittez le véhicule,
  - donnez l'alerte depuis un poste d'appel d'urgence,
  - suivez les instructions du PC sécurité.



## Pour votre information

Régulièrement mis à jour, le site vous donne accès à l'actualité, aux informations et aux documents du chantier.

[www.tunnel-baza.fr](http://www.tunnel-baza.fr)

Nous restons à votre écoute tout au long des travaux : en semaine de 9h à 12h30 et de 13h30 à 18h.

**04 28 40 00 40**  
APPEL GRATUIT DEPUIS UN TÉLÉPHONE FIXE

DIR MASSIF CENTRAL  
60 avenue de l'Union Soviétique CS 90447  
63012 Clermont-Ferrand cedex 1

Liberté • Égalité • Fraternité  
RÉPUBLIQUE FRANÇAISE

**DIR**  
Direction interdépartementale des Routes  
MASSIF CENTRAL

[www.tunnel-baza.fr](http://www.tunnel-baza.fr)

Présent pour l'avenir



Conformément aux dispositions prises par l'État à la suite de l'incendie dans le tunnel du Mont Blanc en 1999, la Direction Interdépartementale des Routes Massif Central s'engage dans un important programme de mise en sécurité du tunnel de Baza à Aubenas. Le chantier débutera en octobre 2016, à partir des congés de Toussaint et s'achèvera en mars 2017. Il s'agit notamment de créer une galerie de secours et de mettre en place de nouveaux équipements d'exploitation afin de renforcer la sécurité des usagers. De plus, ces travaux de mise au norme permettront aux transports de matières dangereuses de continuer à emprunter le tunnel, évitant ainsi de traverser le cœur de ville d'Aubenas.

## Les travaux en chiffres


 **4,5** mois de travaux


 **6,3 M€** financés par l'État

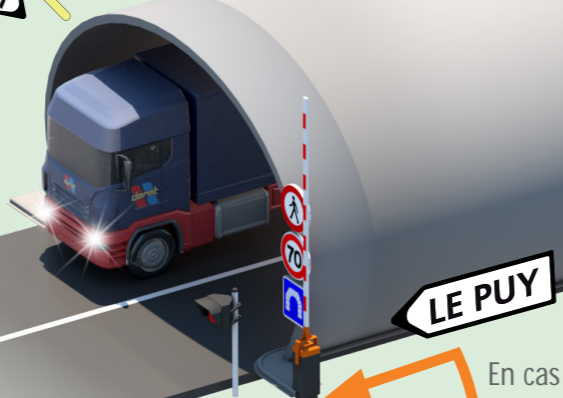


## Le tunnel

 **330** mètres de longueur

 **13 000** véhicules / jour dans les deux sens confondus

 dont **8%** poids lourds



En cas d'incendie ou d'accident dans le tunnel, les **barrières de fermeture** seront déclenchées pour stopper la circulation.



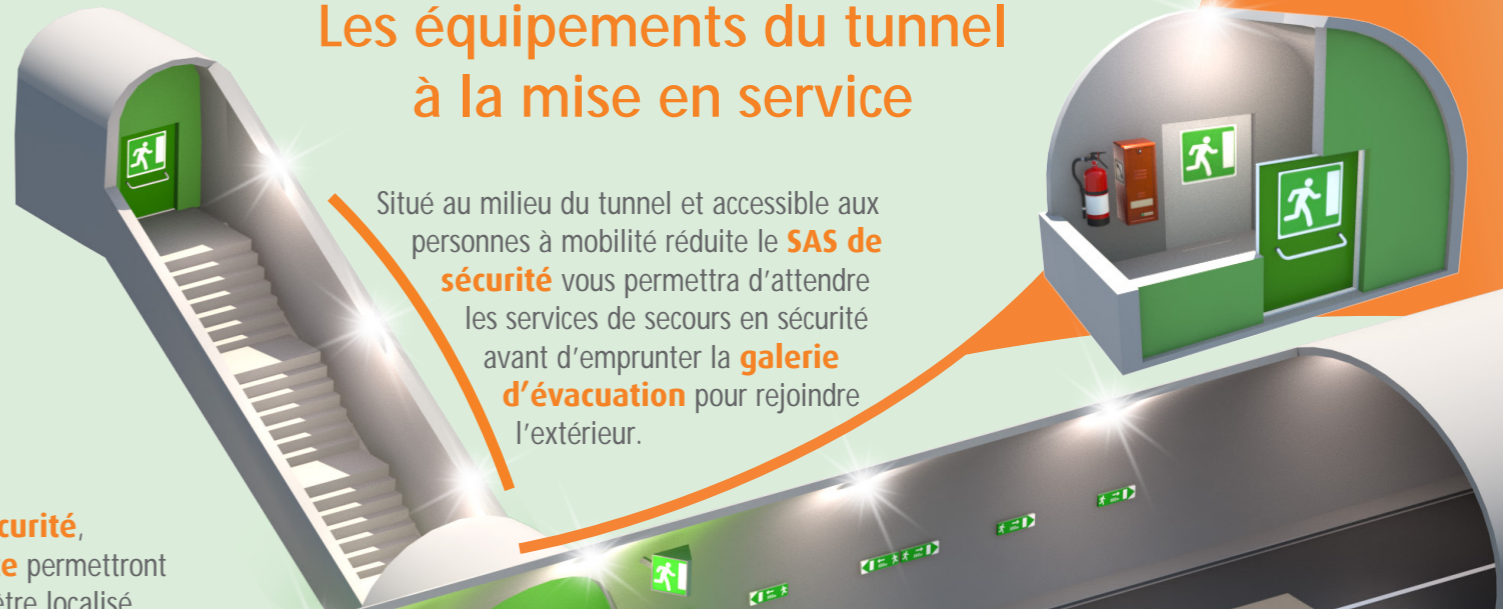
Installés dans des **niches de sécurité**, les **postes d'appel d'urgence** permettront d'établir un contact rapide, d'être localisé et d'obtenir de l'aide.



Les **plots de jalonnement** vous guideront vers l'issue de secours la plus proche.

## Les équipements du tunnel à la mise en service

Situé au milieu du tunnel et accessible aux personnes à mobilité réduite le **SAS de sécurité** vous permettra d'attendre les services de secours en sécurité avant d'emprunter la **galerie d'évacuation** pour rejoindre l'extérieur.



*Illustrations non contractuelles.*



Une **surveillance 24h/24 et 7j/7**

Grâce aux **caméras de vidéosurveillance** et à la **DAI** (**D**étection **A**utomatique d'**I**ncident), le Centre d'ingénierie et de Gestion du Trafic sera alerté automatiquement en cas d'accident ou d'incendie.

