

4 - Berrias-et-Casteljaud
aléas inondation du Chassezac

Limite communale

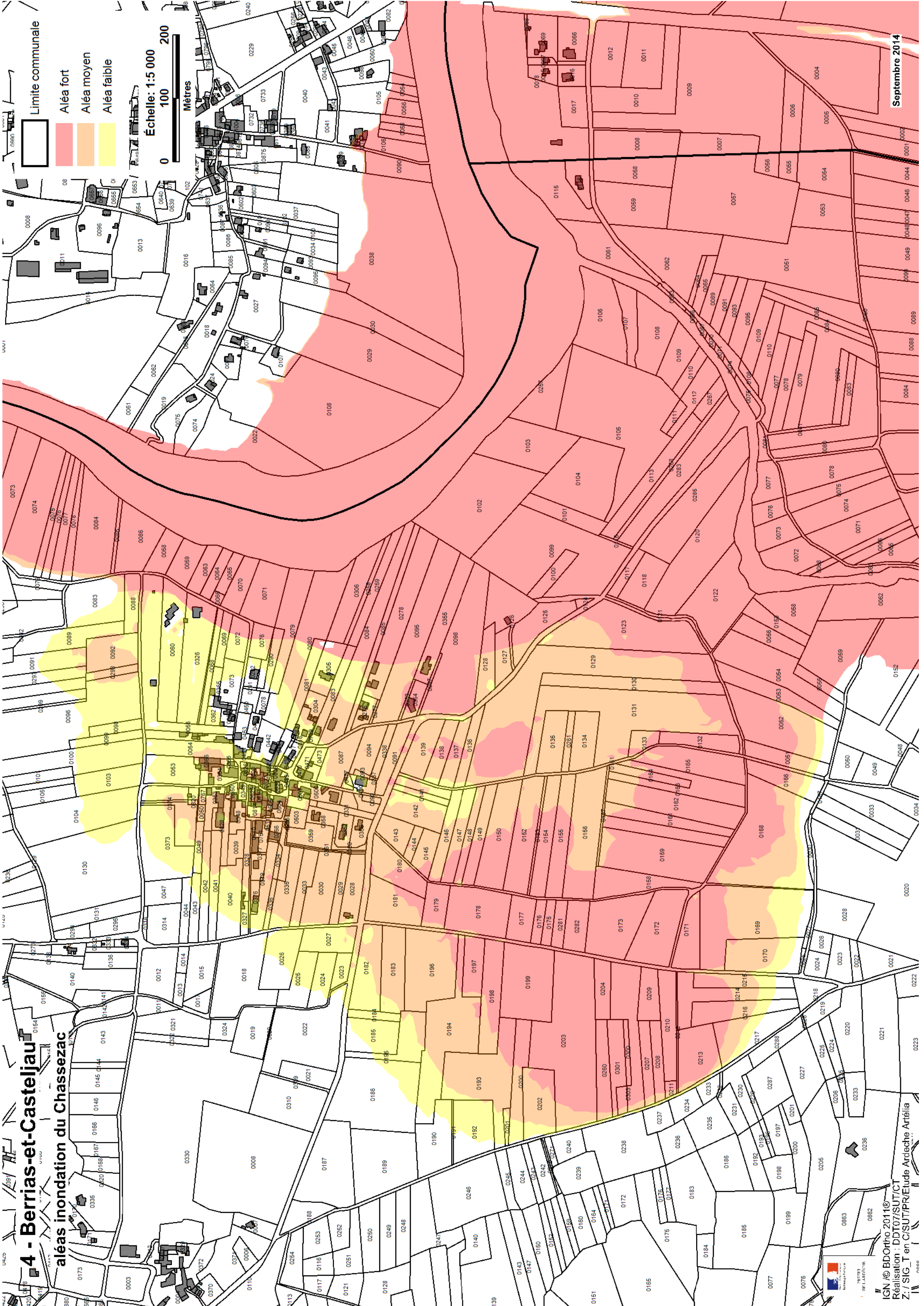
Aléa fort

Aléa moyen

Aléa faible

Échelle: 1:5 000

0 100 200 Mètres



Septembre 2014

IGN / © BDOrtho 2011©
Réalisation : DDT07/SUT/CT
Z : / SIG_T en C/SUT/PRI/Étude Artélia